

موصل مهايئ التيار المتردد

دليل الصيانة Dell™ Inspiron™ 11

إزالة موصل مهايئ التيار المتردد

إعادة تركيب موصل مهايئ التيار المتردد

⚠ تحذير: قبل أن تبدأ في التعامل مع الأجزاء الداخلية للكمبيوتر، يرجى قراءة معلومات السلامة الواردة مع الكمبيوتر. للحصول على معلومات إضافية حول أفضل ممارسات السلامة، راجع الصفحة الرئيسية للتوافق مع الإشعاعات التنظيمية على العنوان www.dell.com/regulatory_compliance.

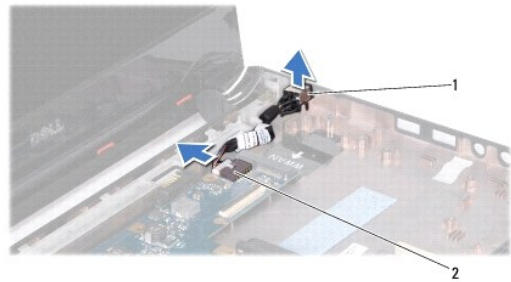
⚠ تنبيه: لا يجب إجراء أية إصلاحات على الكمبيوتر إلا بواسطة فني خدمة معتمد. فلا يغطي الضمان أي تلف ناتج عن أعمال صيانة غير معتمدة من قبل Dell™.

⚠ تنبيه: لتجنب تفريغ الشحنات الإلكترونية واستاتيكية، قم بعزل نفسك أرضياً باستخدام شريط مصمم خاص بالعزل الأرضي أو لمس سطح معدني غير مطلي من وقت لآخر (كموصل موجود بالكمبيوتر الذي بحوزتك).

⚠ تنبيه: للمساعدة على منع إتلاف لوحة النظام، قم بإزالة البطارية الرئيسية (انظر [إزالة البطارية](#)) قبل التعامل مع الأجزاء الداخلية للكمبيوتر.

إزالة موصل مهايئ التيار المتردد

1. اتبع الإجراءات الواردة في [قبل البدء](#).
2. قم بإزالة البطارية (انظر [إزالة البطارية](#)).
3. قم بإزالة لوحة المفاتيح (انظر [إزالة لوحة المفاتيح](#)).
4. قم بإزالة مسند راحة اليد (انظر [إزالة مسند راحة اليد](#)).
5. افصل كابل ميكروفون الصوت عن الموصل الخاص به والموجود على لوحة الإدخال/الإخراج (انظر [إزالة ميكروفون الصوت](#)).
6. قم بإزالة محرك الأقراص الثابتة (انظر [إزالة محرك الأقراص الثابتة](#)).
7. قم بإزالة وحدة الذاكرة (انظر [إزالة وحدة الذاكرة](#)).
8. قم بإزالة دعامة مسند راحة اليد (انظر [إزالة دعامة مسند راحة اليد](#)).
9. قم بإزالة لوحة الإدخال/الإخراج (انظر [إزالة لوحة الإدخال والإخراج](#)).
01. افصل كابلات الهوائي عن بطاقة الشبكة اللاسلكية واسعة النطاق (WWAN)، إذا كانت موجودة (انظر [إزالة بطاقة الشبكة اللاسلكية واسعة النطاق \(WWAN\)](#)).
11. افصل كابلات الهوائي عن بطاقة الشبكة المحلية اللاسلكية (WLAN)، إذا كانت موجودة (انظر [إزالة بطاقة الشبكة المحلية اللاسلكية \(WLAN\)](#)).
21. لاحظ اتجاه الكابلات وأخرج كابلات هوائي بطاقة Mini-Card بحرص من مسارات التوجيه الخاصة بها.
31. افصل كابل موصل مهايئ التيار المتردد عن موصل لوحة النظام.
41. ارفع موصل مهايئ التيار المتردد خارج الجزء السفلي من الكمبيوتر.



موصل لوحة النظام

2

1 موصل مهايئ التيار المتردد

إعادة تركيب موصل مهايئ التيار المتردد

1. اتبع الإجراءات الواردة في [قبل البدء](#).
2. ضع موصل مهايئ التيار المتردد على لوحة النظام.
3. قم بتوصيل كابل موصل مهايئ التيار المتردد بموصل لوحة النظام.
4. قم بتوجيه كابلات هوائي بطاقة Mini-Card عبر مسارات التوجيه الخاصة بها.
5. قم بتوصيل كابلات الهوائي ببطاقة الشبكة اللاسلكية واسعة النطاق (WWAN)، إذا كانت موجودة (انظر [استبدال بطاقة الشبكة اللاسلكية واسعة النطاق \(WWAN\)](#)).
6. قم بتوصيل كابلات الهوائي ببطاقة الشبكة المحلية اللاسلكية (WLAN)، إذا كانت موجودة (انظر [استبدال بطاقة الشبكة المحلية اللاسلكية \(WLAN\)](#)).
7. أعد تركيب لوحة الإدخال/الإخراج (انظر [إعادة تركيب لوحة الإدخال والإخراج](#)).
8. أعد تركيب دعامة مسند راحة اليد (انظر [إعادة تركيب مسند راحة اليد](#)).
9. أعد تركيب وحدة الذاكرة (انظر [إعادة تركيب وحدة الذاكرة](#)).
01. أعد تركيب محرك الأقراص الثابتة (انظر [استبدال محرك الأقراص الثابتة](#)).
11. قم بتوصيل كابل مكبر الصوت بالموصل الخاص به على لوحة الإدخال/الإخراج (انظر [إعادة تركيب مكبرات الصوت](#)).
21. أعد تركيب مسند راحة اليد (انظر [إعادة تركيب مسند راحة اليد](#)).
31. أعد تركيب لوحة المفاتيح (انظر [إعادة تركيب لوحة المفاتيح](#)).
41. أعد تركيب البطارية (انظر [إعادة تركيب البطارية](#)).

⚠ تنبيه: قبل تشغيل الكمبيوتر، أعد تركيب جميع المسامير اللولبية وتأكد من عدم بقاء أية مسامير لولبية مفكوكة داخل الكمبيوتر. قد يتسبب عدم القيام بذلك في إتلاف الكمبيوتر.

[رجوع إلى صفحة المحتويات](#)

قبل البدء

دليل الصيانة™ 11 Inspiron™ Dell™

- 1 الأدوات الموصى بها
- 2 إيقاف تشغيل الكمبيوتر
- 3 قبل التعامل مع الأجزاء الداخلية للكمبيوتر

يقدم هذا الدليل الإجراءات الخاصة بتركيب الكمبيوتر وتثبيتها. وما لم يتم التصريح بغير ذلك، فإن كلا من هذه الإجراءات يفترض توفر الشروط التالية:

- 1 قِماك بإجراء الخطوات الواردة في **إيقاف تشغيل الكمبيوتر** و**قبل التعامل مع الأجزاء الداخلية للكمبيوتر**.
- 1 قِماك بقراءة معلومات السلامة الواردة مع الكمبيوتر.
- 1 إمكانية استبدال أحد المكونات أو - في حالة شرائه بصورة منفصلة - تركيبه من خلال اتباع إجراء الإزالة بترتيب عكسي.

الأدوات الموصى بها

قد يحتاج تنفيذ الإجراءات الواردة في هذا المستند إلى استخدام الأدوات التالية:

- 1 مفك صغير مستوي الحافة
- 1 مفك Phillips
- 1 أداة كثيفة بلاستيكية
- 1 برنامج تحديث نظام الإدخال والإخراج الأساسي (BIOS) القابل للتنفيذ والمتوفر على موقع الويب support.dell.com

إيقاف تشغيل الكمبيوتر

⚠ **تنبيه:** لتفادي فقد البيانات، عليك بحفظ كل الملفات المفتوحة وإغلاقها وإنهاء جميع البرامج المفتوحة قبل إيقاف تشغيل الكمبيوتر.

- 1 احفظ جميع الملفات المفتوحة وقم بإغلاقها وإنهاء جميع البرامج المفتوحة.
- 2 قم بإيقاف نظام التشغيل؛ وانقر فوق **Start (f)** ، انقر فوق السهم ، ثم انقر فوق **Shut Down (إيقاف التشغيل)**.
- 3 تأكد أن الكمبيوتر في وضع إيقاف التشغيل. إذا لم يتم إيقاف تشغيل الكمبيوتر الذي بحوزتك تلقائيًا عند إيقاف نظام التشغيل، فاضغط مع الاستمرار على زر الطاقة حتى يتم إيقاف تشغيل الكمبيوتر.

قبل التعامل مع الأجزاء الداخلية للكمبيوتر

استعن بإرشادات السلامة التالية لمساعدتك على حماية الكمبيوتر من أي تلف محتمل، وللمساعدة كذلك على ضمان سلامتك الشخصية.

⚠ **تحذير:** قبل أن تبدأ في التعامل مع الأجزاء الداخلية للكمبيوتر، يرجى قراءة معلومات السلامة الواردة مع الكمبيوتر. للحصول على معلومات إضافية حول أفضل ممارسات السلامة، راجع الصفحة الرئيسية للتوافق مع الإشعاعات التنظيمية على العنوان www.dell.com/regulatory_compliance.

⚠ **تنبيه:** لتجنب تفريغ الشحنات الإلكترونية واستاتيكية، قم بعزل نفسك أرضياً باستخدام شريط مصمم خاص بالعزل الأرضي أو لمس سطح معدني غير مطلي من وقت لآخر (كموصل موجود بالكمبيوتر الذي بحوزتك).

⚠ **تنبيه:** تعامل مع المكونات والبطاقات بحناية. لا تلمس المكونات أو نقاط التلامس الموجودة على أية بطاقة. أمسك أية بطاقة من حوافها أو من حامل التركيب المعدني الموجود بها. وبالنسبة لمكون مثل المعالج، عليك بإمساحه من حوافه وليس من الأسنان الموجودة به.

⚠ **تنبيه:** لا يجب إجراء أية إصلاحات على الكمبيوتر إلا بواسطة فني خدمة معتمد. فلا يغطي الضمان أي تلف ناتج عن أعمال صيانة غير معتمدة من قبل Dell.

⚠ **تنبيه:** عندما تقوم بفصل أحد الكابلات، قم بسحبه من الموصل أو لسان السحب، وليس من الكابل نفسه. توجد في بعض الكابلات موصلات ذات ألسنة للتثبيت، فإذا كنت تقوم بفصل هذا النوع من الكابلات، فاضغط على ألسنة التثبيت قبل فصل الكابل. أثناء فصل الموصلات، حافظ على إحداثتها بالتساوي لتجنب ثني أي من سنون الموصلات. وكذلك قبل توصيل أي كابل، تأكد من صحة اتجاه ومحاذاة كلا الموصولين.

⚠ **تنبيه:** لتجنب إتلاف الكمبيوتر، عليك بإجراء الخطوات التالية قبل أن تبدأ في التعامل مع الأجزاء الداخلية للكمبيوتر.

- 1 تأكد من استواء ونظافة سطح العمل لتجنب تعرض غطاء الكمبيوتر للخدش.
- 2 قم بإيقاف تشغيل الكمبيوتر (انظر **إيقاف تشغيل الكمبيوتر**) وجميع الأجهزة المتصلة به.

△ **تنبيه:** لفصل كابل شبكة، عليك أولاً بفصل هذا الكابل عن الكمبيوتر ثم افصله عن الجهاز المتصل بالشبكة.

3. افصل جميع كابلات الهاتف أو الشبكة عن الكمبيوتر.

4. اضغط على أية بطاقات موجودة في قارئ بطاقات الذاكرة وقم بإخراجها.

5. افصل الكمبيوتر وجميع الأجهزة المتصلة به عن مأخذ التيار الكهربائي الخاصة بها.

6. افصل جميع الأجهزة المتصلة عن الكمبيوتر الذي بحوزتك.

△ **تنبيه:** للمساعدة على منع إتلاف لوحة النظام، قم بإزالة البطارية الرئيسية ([انظر إزالة البطارية](#)) قبل التعامل مع الأجزاء الداخلية للكمبيوتر.

7. قم بإزالة البطارية ([انظر إزالة البطارية](#)).

8. اقلب الكمبيوتر ليعود إلى وضعه الطبيعي ثم افتح الشاشة واضغط على زر الطاقة لعزل لوحة النظام أرضياً.

[رجوع إلى صفحة المحتويات](#)

تحديث نظام الإدخال والإخراج الأساسي (BIOS) دليل الصيانة Dell™ Inspiron™ 11

1. تأكد من توصيل مهابن التيار المتردد وتركيب البطارية الرئيسية بشكل صحيح وتوصيل كابل الشبكة.
2. قم بتشغيل الكمبيوتر.
3. حدد مكان آخر ملف تحديث لنظام الإدخال والإخراج الأساسي (BIOS) للكمبيوتر الذي بحوزتك على موقع الويب support.dell.com.
4. انقر فوق **Drivers & Downloads (برامج التشغيل والتنزيلات) ← Select Model (تحديد الطراز)**.
5. حدد نوع المنتج في قائمة **Select Your Product Family (تحديد فئة المنتج)**.
6. حدد العلامة التجارية للمنتج في قائمة **Select Your Product Line (تحديد خط المنتجات)**.
7. حدد رقم طراز المنتج في قائمة **Select Your Product Model (تحديد طراز المنتج)**.
8. **ملاحظة:** إذا كنت قد حددت طرازًا مختلفًا وتريد البدء من جديد، فانقر فوق **Start Over (البدء مجددًا)** في الجانب العلوي الأيسر من القائمة.
8. انقر فوق **Confirm (تأكيد)**.
9. وهنا تظهر قائمة بالنتائج على الشاشة. انقر فوق **BIOS (نظام الإدخال والإخراج الأساسي)**.
01. انقر فوق **Download Now (تنزيل الآن)** لتنزيل أحدث ملف لنظام الإدخال والإخراج الأساسي (BIOS).
يظهر الإطار **File Download (تنزيل ملف)**.
11. انقر فوق **Save (حفظ)** لحفظ الملف على سطح المكتب لديك. وهنا يتم تنزيل الملف على سطح المكتب.
21. انقر فوق **Close (إغلاق)** إذا ظهر الإطار **Download Complete (تم التنزيل)**.
يظهر رمز الملف على سطح المكتب لديك ويحمل نفس عنوان ملف تحديث نظام الإدخال والإخراج الأساسي (BIOS) الذي تم تنزيله.
31. انقر نقرًا مزدوجًا فوق رمز الملف الموجود على سطح المكتب واتبع الإجراءات التي تظهر على الشاشة.

بطاقة داخلية مزودة بتقنية Bluetooth اللاسلكية

Dell™ Inspiron™ 11 دليل الصيانة

إزالة بطاقة Bluetooth

إعادة تركيب بطاقة Bluetooth

⚠ تحذير: قبل أن تبدأ في التعامل مع الأجزاء الداخلية للكمبيوتر، يرجى قراءة معلومات السلامة الواردة مع الكمبيوتر. للحصول على معلومات إضافية حول أفضل ممارسات السلامة، راجع الصفحة الرئيسية للتوافق مع الإشعاعات التنظيمية على العنوان www.dell.com/regulatory_compliance.

⚠ تنبيه: لا يجب إجراء أية إصلاحات على الكمبيوتر إلا بواسطة فني خدمة معتمد. فلا يغطي الضمان أي تلف ناتج عن أعمال صيانة غير معتمدة من قبل Dell™.

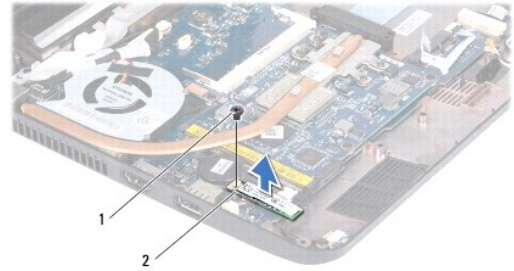
⚠ تنبيه: لتجنب تفريغ الشحنات الإلكترونية واستاتيكية، قم بعزل نفسك أرضياً باستخدام شريط مصمم خصيصاً بالعزل الأرضي أو لمس سطح معدني غير مطلي من وقت لآخر (كموصل موجود بالكمبيوتر الذي بحوزتك).

⚠ تنبيه: للمساعدة على منع إتلاف لوحة النظام، قم بإزالة البطارية الرئيسية (انظر [إزالة البطارية](#)) قبل التعامل مع الأجزاء الداخلية للكمبيوتر.

إذا كنت قد طلبت بطاقة مزودة بتقنية Bluetooth® اللاسلكية مع الكمبيوتر الخاص بك، فستكون هذه البطاقة قد تم تركيبها بالفعل.

إزالة بطاقة Bluetooth

1. اتبع الإجراءات الواردة في [قبل البدء](#).
2. قم بإزالة البطارية (انظر [إزالة البطارية](#)).
3. قم بإزالة لوحة المفاتيح (انظر [إزالة لوحة المفاتيح](#)).
4. قم بإزالة مسند راحة اليد (انظر [إزالة مسند راحة اليد](#)).
5. افصل كابل ميكروفون الصوت من الموصل الخاص به الموجود على لوحة الإدخال/الإخراج (انظر [إزالة ميكروفون الصوت](#)).
6. قم بإزالة محرك الأقراص الثابتة (انظر [إزالة محرك الأقراص الثابتة](#)).
7. قم بإزالة وحدة الذاكرة (انظر [إزالة وحدة الذاكرة](#)).
8. قم بإزالة دعامة مسند راحة اليد (انظر [إزالة دعامة مسند راحة اليد](#)).
9. قم بفك المسامير اللولبية التي يثبت بطاقة Bluetooth بلوحة النظام.
01. ارفع بطاقة Bluetooth لفصلها عن موصل لوحة النظام.



1	مسامير لولبية	2	بطاقة Bluetooth
---	---------------	---	-----------------

إعادة تركيب بطاقة Bluetooth

1. اتبع الإجراءات الواردة في [قبل البدء](#).
2. قم بمحاذاة الموصل الموجود على بطاقة Bluetooth مع الموصل الموجود على لوحة النظام واضغط عليهما برفق.

3. أعد تركيب المسمار اللولبي الذي يثبت بطاقة Bluetooth بلوحة النظام.
4. أعد تركيب دعامة مسند راحة اليد (انظر [إعادة تركيب مسند راحة اليد](#)).
5. أعد تركيب وحدة الذاكرة (انظر [إعادة تركيب وحدة الذاكرة](#)).
6. أعد تركيب محرك الأقراص الثابتة (انظر [استبدال محرك الأقراص الثابتة](#)).
7. قم بتوصيل كابل مكبر الصوت بالموصل الخاص به على لوحة الإدخال/الإخراج (انظر [إعادة تركيب مكبرات الصوت](#)).
8. أعد تركيب مسند راحة اليد (انظر [إعادة تركيب مسند راحة اليد](#)).
9. أعد تركيب لوحة المفاتيح (انظر [إعادة تركيب لوحة المفاتيح](#)).
01. أعد تركيب البطارية (انظر [إعادة تركيب البطارية](#)).

⚠ **تنبيه:** قبل تشغيل الكمبيوتر، أعد تركيب جميع المسامير اللولبية وتأكد من عدم بقاء أية مسامير لولبية مفكوكة داخل الكمبيوتر. قد يتسبب عدم القيام بذلك في إتلاف الكمبيوتر.

[رجوع إلى صفحة المحتويات](#)

لوحة الكاميرا

دليل الصيانة Dell™ Inspiron™ 11

إزالة لوحة الكاميرا

إعادة تركيب لوحة الكاميرا

⚠ تحذير: قبل أن تبدأ في التعامل مع الأجزاء الداخلية للكمبيوتر، يرجى قراءة معلومات السلامة الواردة مع الكمبيوتر. للحصول على معلومات إضافية حول أفضل ممارسات السلامة، راجع الصفحة الرئيسية للتوافق مع الإشعاعات التنظيمية على العنوان www.dell.com/regulatory_compliance.

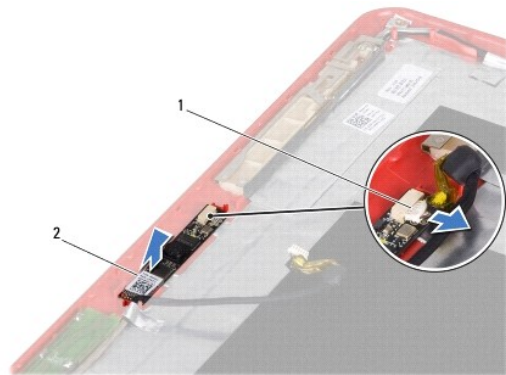
⚠ تنبيه: لا يجب إجراء أية إصلاحات على الكمبيوتر إلا بواسطة فني خدمة معتمد. فلا يغطي الضمان أي تلف ناتج عن أعمال صيانة غير معتمدة من قبل Dell™.

⚠ تنبيه: لتجنب تفريغ الشحنات الإلكترونية، قم بعزل نفسك أرضياً باستخدام شريط مصمم خصيصاً بالعزل الأرضي أو لمس سطح معدني غير مطلي من وقت لآخر (كموصل موجود بالكمبيوتر الذي بحوزتك).

⚠ تنبيه: للمساعدة على منع إتلاف لوحة النظام، قم بإزالة البطارية الرئيسية (انظر [إزالة البطارية](#)) قبل التعامل مع الأجزاء الداخلية للكمبيوتر.

إزالة لوحة الكاميرا

1. اتبع الإجراءات الواردة في [قبل البدء](#).
2. قم بإزالة البطارية (انظر [إزالة البطارية](#)).
3. قم بإزالة لوحة المفاتيح (انظر [إزالة لوحة المفاتيح](#)).
4. قم بإزالة مسند راحة اليد (انظر [إزالة مسند راحة اليد](#)).
5. افصل كابل ميكروفون الصوت من الموصل الخاص به والموجود على لوحة الإدخال/الإخراج (انظر [إزالة ميكروفون الصوت](#)).
6. قم بإزالة محرك الأقراص الثابتة (انظر [إزالة محرك الأقراص الثابتة](#)).
7. قم بإزالة وحدة الذاكرة (انظر [إزالة وحدة الذاكرة](#)).
8. قم بإزالة دعامة مسند راحة اليد (انظر [إزالة دعامة مسند راحة اليد](#)).
9. قم بإزالة مجموعة الشاشة (انظر [إزالة مجموعة الشاشة](#)).
01. قم بإزالة الأغشية المنفصلة (انظر [إزالة الأغشية المنفصلة](#)).
11. قم بإزالة إطار الشاشة (انظر [إزالة إطار الشاشة](#)).
21. قم بإزالة لوحة الشاشة (انظر [إزالة لوحة الشاشة](#)).
31. افصل كابل الكاميرا من الموصل الموجود على لوحة الكاميرا.
41. ارفع لوحة الكاميرا بعيداً عن الغطاء الخلفي للشاشة.



إعادة تركيب لوحة الكاميرا

1. اتبع الإجراءات الواردة في [قيل البدء](#).
2. أعد تركيب لوحة الكاميرا على غطاء الشاشة.
3. قم بتوصيل كابل الكاميرا بالموصل الموجود على لوحة الكاميرا.
4. أعد تركيب لوحة الشاشة (انظر [إعادة تركيب لوحة الشاشة](#)).
5. أعد تركيب إطار الشاشة (انظر [إعادة تركيب إطار الشاشة](#)).
6. أعد تركيب الأغطية المفصليّة (انظر [إعادة تركيب الأغطية المفصليّة](#)).
7. أعد تركيب مجموعة الشاشة (انظر [إعادة تركيب مجموعة الشاشة](#)).
8. أعد تركيب دعامة مسند راحة اليد (انظر [إعادة تركيب مسند راحة اليد](#)).
9. إعادة تركيب وحدة الذاكرة (انظر [إعادة تركيب وحدة الذاكرة](#)).
01. أعد تركيب محرك الأقراص الثابتة (انظر [استبدال محرك الأقراص الثابتة](#)).
11. قم بتوصيل كابل مكبر الصوت بالموصل الخاص به الموجود على لوحة الإدخال/الإخراج (انظر [إعادة تركيب مكبرات الصوت](#)).
21. أعد تركيب مسند راحة اليد (انظر [إعادة تركيب مسند راحة اليد](#)).
31. أعد تركيب لوحة المفاتيح (انظر [إعادة تركيب لوحة المفاتيح](#)).
41. أعد تركيب البطارية (انظر [إعادة تركيب البطارية](#)).

⚠ **تنبيه:** قبل تشغيل الكمبيوتر، أعد تركيب جميع المسامير اللولبية وتأكد من عدم بقاء أية مسامير لولبية مفكوكة داخل الكمبيوتر. قد يتسبب عدم القيام بذلك في إتلاف الكمبيوتر.

[رجوع إلى صفحة المحتويات](#)

المواصفات الشاملة دليل الصيانة™ 11 Inspiron™ Dell

يوفر هذا المستند معلومات قد تحتاجها عند إعداد الكمبيوتر وتحديث برامج التشغيل الخاصة به وترقيته.

ملاحظة: قد تختلف العروض باختلاف المنطقة. لمزيد من المعلومات حول تهيئة الكمبيوتر، انقر فوق **Start** (﷐) **Help and Support** (التعليمات والدعم) ثم حدد خيار عرض المعلومات المتعلقة بالكمبيوتر الذي بحوزتك.

المعالج	
النوع	Intel® Celeron® Intel Pentium®
تردد النقال الخارجي	800 ميجاهرتز
الذاكرة المؤقتة من المستوى الثاني	1 ميجابايت أو 2 ميجابايت
الذاكرة	
الموصلات	مقبس SO-DIMM واحد يمكن الوصول إليه من الداخل
نوع الذاكرة	ذاكرة DDR2 بسرعة 800 ميجاهرتز
سعات الذاكرة المتاحة	1 جيجابايت أو 2 جيجابايت أو 4 جيجابايت
معلومات الكمبيوتر	
مجموعة شرائح النظام	Intel GS45
عرض نقل البيانات	Q64
عرض نقل ذاكرة DRAM	نواقل أحادية القناة Q64
عرض نقل عنوان المعالج	Q32
سعة ذاكرة الفلاش EPROM	1 ميجابايت
الاتصالات	
مهايئ الشبكة	شبكة محلية (LAN) إيثرنت بسرعة 100/10 على لوحة النظام
الاتصالات اللاسلكية	بطاقة Mini-Card داخلية للشبكة اللاسلكية المحلية (WLAN) مع تقنية WiFi بطاقات Mini-Card اختيارية تدعم تقنيي الشبكة اللاسلكية واسعة النطاق (WWAN) وBluetooth®
الفيديو	
:ayZiÖivezi Djdhoc	
نوع الفيديو	مدمج على لوحة النظام
وحدة التحكم في الفيديو	وحدة التحكم Intel GS45 UMA المدمجة
سعة ذاكرة الفيديو	ديناميكية تستند إلى سعة ذاكرة النظام
واجهة LCD	الإشعاع المتفاوتة منخفضة الجهد الكهربائي (LVDS)
الصوت	
نوع الصوت	بطاقة 4 channel High Definition audio
وحدة التحكم في الصوت	Realtek ALC272
الوصلة الداخلية	Intel High Definition audio
مكبر الصوت	مكبر صوت بقوة 1,0 وات
المنافذ والموصلات	
الصوت	موصل ميكروفون واحد وموصل سماعة رأس/مكبر صوت استريو واحد
بطاقة Mini-Card	قناة واحدة لبطاقة Mini-Card كاملة الحجم وقناة واحدة لبطاقة Mini-Card متوسطة الحجم تدعم واجهة ثنائية

مهايئ الشبكة	موصل RJ45 واحد
USB	موصلان يحتويان على أربعة متوافقان مع USB 2.0 موصل طاقة واحد متوافق مع USB 2.0 يحتوي على 4 سنون
HDMI	موصل HDMI واحد
الشاشة	
النوع	شاشة WLED فائقة الدقة بمقاس 11.6 بوصة مزودة بتقنية TrueLife
الارتفاع	144 ملم (5.7 بوصة)
العرض	256.12 ملم (10.1 بوصة)
قطرنا	293.83 ملم (11.6 بوصة)
الدقة التصوي	1366 × 768 بكسل مع 262 ألف لون
معدل التحديث	60 هرتز
زاوية التشغيل	0° (مغلقة) حتى 135°
الإضاءة	180 شمعة/م ² كحد أدنى و200 شمعة/م ² بشكل نموذجي
الخصائص الفيزيائية	
أفقياً	±40 درجة كحد أدنى
رأسياً	+15/-30 درجة كحد أدنى
المسافة بين وحدات البكسل	0.1875 × 0.1875 ملم
عناصر التحكم	يمكن التحكم في درجة السطوع من خلال اختصارات لوحة المفاتيح (لمزيد من المعلومات، انظر Dell Dell.com الموجود على محرك الأقراص الثابتة أو على موقع الويب support.dell.com)
لوحة المفاتيح (ذات إضاءة خلفية)	
عدد المفاتيح	86 (الولايات المتحدة) 87 (المملكة المتحدة/البرازيل) 90 (اليابان)
التخطيط	QWERTY
الكاميرا	
البكسل	1.3 ميجابكسل
دقة الفيديو	480 x 640 بكسل بسرعة 30 إطاراً في الثانية (الحد الأقصى)
زاوية العرض النظرية	66°
لوحة اللمس	
دقة موضع X/Y (وضع جدول الرسومات)	240 حرفاً لكل بوصة
الحجم:	
العرض	منطقة مزودة بمستشعر نشط مساحتها 84.45 ملم (3.32 بوصة)
الارتفاع	مستطيل ارتفاعه 41.6 ملم (1.64 بوصة)
البطارية	
النوع	بطارية ليثيوم أيون ثلاثية الخلايا
الخصائص	بطارية ثلاثية الخلايا
العمق	23.1 ملم (0.91 بوصة)
الارتفاع	39.04 ملم (1.54 بوصة)
العرض	204.14 ملم (8.04 بوصة)
الوزن	0.165 كجم (0.36 رطل)
الجهد الكهربائي	11.1 فولت من التيار المستمر
فترة الشحن	3.0 ساعات (بطارية ثلاثية الخلايا)
مدة التشغيل	تفاوتت مدة تشغيل البطارية وفقاً لظروف التشغيل، وقد تتناقص بصورة ملحوظة في حالات معينة يتم فيها استهلاك الطاقة بدرجة كبيرة. لمزيد من المعلومات، انظر Dell Dell.com الموجود على محرك الأقراص الثابتة لديك أو على موقع الويب support.dell.com .
العمر الافتراضي (تقريباً)	300 دورة شحن/إفراغ شحن
البيانات الفنية	

من 0 إلى 35 درجة مئوية (من 32 إلى 95 درجة فهرنهايت)	أثناء التشغيل
من -40 إلى 65 درجة مئوية (من -40 إلى 149 درجة فهرنهايت)	أثناء التخزين
CR-2032	البطارية الخلية المصغرة
مهام التيار المتردد	
من 100 إلى 240 فولت من التيار المتردد	الجهد الكهربائي للإدخال
1.5 أمبير	تيار الإدخال (الحد الأقصى)
50 - 60 هرتز	تردد الإدخال
65 وات	طاقة الإخراج
3.34 أمبير (يشكل مستمر)	تيار الإخراج
تيار مستمر بقوة 19.5 فولت ± 1 فولت	الجهد الكهربائي المقتر للإخراج
أبعاد:	
16 ملم (0.63 بوصة)	الارتفاع
66 ملم (2.6 بوصة)	العرض
127 ملم (5 بوصات)	الطول
0.25 كجم (0.55 رطل)	الوزن (دون الكبلات)
أداء:	
من 0 إلى 35 درجة مئوية (من 32 إلى 95 درجة فهرنهايت)	أثناء التشغيل
من -30 إلى 65 درجة مئوية (من -22 إلى 149 درجة فهرنهايت)	أثناء التخزين
المواصفات المادية	
16.4 إلى 25.8 ملم (0.64 إلى 1.01 بوصة)	الارتفاع
292 ملم (11.49 بوصة)	العرض
214 ملم (8.42 بوصة)	العمق
إجمالي:	
1.35 كجم (2.98 رطل)	قابل للتعبئة حتى أقل من
بيئة الكمبيوتر	
نطاق درجة الحرارة:	
من 0 إلى 35 درجة مئوية (من 32 إلى 95 درجة فهرنهايت)	أثناء التشغيل
من -40 إلى 65 درجة مئوية (من -40 إلى 149 درجة فهرنهايت)	أثناء التخزين
إجمالي:	
من 10% إلى 90% (دون تكثف)	أثناء التشغيل
من 5% إلى 90% (دون تكثف)	أثناء التخزين
إجمالي:	
متوسط جذر تربيعي عشوائي للتسارع (GRMS) يبلغ 0.66	أثناء التشغيل
متوسط جذر تربيعي عشوائي للتسارع (GRMS) يبلغ 1.3	أثناء عدم التشغيل
إجمالي:	
متوسط جذر تربيعي للتسارع (GRMS) يبلغ 110	أثناء التشغيل
متوسط جذر تربيعي للتسارع (GRMS) يبلغ 160	أثناء عدم التشغيل
إجمالي:	
من 15.2 - إلى 3048 مترًا (من 50 - إلى 10000 قدم)	أثناء التشغيل
من 15.2 - إلى 10668 مترًا (من 50 - إلى 35000 قدم)	أثناء التخزين
G2 أو أقل كما يحدده معيار ISA-S71.04-1985	مستوى المواد المتولدة المحملة جواً

لوحة الذاكرة والمعالج Dell™ Inspiron™ 11

- إزالة لوحة الذاكرة والمعالج
- إعادة تركيب لوحة الذاكرة والمعالج

⚠ تحذير: قبل أن تبدأ في التعامل مع الأجزاء الداخلية للكمبيوتر، يرجى قراءة معلومات السلامة الواردة مع الكمبيوتر. للحصول على معلومات إضافية حول أفضل ممارسات السلامة، راجع الصفحة الرئيسية للتوافق مع الإشعاعات التنظيمية على العنوان www.dell.com/regulatory_compliance.

△ تنبيه: لا يجب إجراء أية إصلاحات على الكمبيوتر إلا بواسطة فني خدمة معتمد. فلا يغطي الضمان أي تلف ناتج عن أعمال صيانة غير معتمدة من قبل Dell™.

△ تنبيه: لتجنب تفريغ الشحنات الإلكترونية واستاتيكية، قم بعزل نفسك أرضياً باستخدام شريط مصمم خاص بالعزل الأرضي أو لمس سطح معدني غير مطلي من وقت لآخر (كموصل موجود بالكمبيوتر الذي بحوزتك).

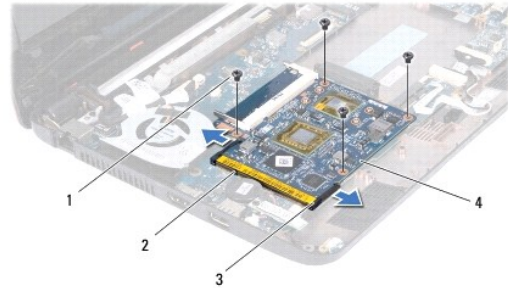
△ تنبيه: للمساعدة على منع إتلاف لوحة النظام، قم بإزالة البطارية الرئيسية (انظر [إزالة البطارية](#)) قبل التعامل مع الأجزاء الداخلية للكمبيوتر.

إزالة لوحة الذاكرة والمعالج

1. اتبع الإجراءات الواردة في [قبل البدء](#).
2. قم بإزالة البطارية (انظر [إزالة البطارية](#)).
3. قم بإزالة لوحة المفاتيح (انظر [إزالة لوحة المفاتيح](#)).
4. قم بإزالة مسند راحة اليد (انظر [إزالة مسند راحة اليد](#)).
5. افصل كابل ميكروفون الصوت عن الموصل الخاص به والموجود على لوحة الإخلاء/الإخراج (انظر [إزالة ميكروفون الصوت](#)).
6. قم بإزالة محرك الأقراص الثابتة (انظر [إزالة محرك الأقراص الثابتة](#)).
7. قم بإزالة وحدة الذاكرة (انظر [إزالة وحدة الذاكرة](#)).
8. قم بإزالة دعامة مسند راحة اليد (انظر [إزالة دعامة مسند راحة اليد](#)).
9. قم بإزالة وحدة امتصاص حرارة المعالج (انظر [إزالة وحدة امتصاص حرارة المعالج](#)).

△ تنبيه: في حالة إزالة لوحة الذاكرة والمعالج من الكمبيوتر، احتفظها داخل عبوة واقية مضادة للكهرباء الإستاتيكية (انظر "الحماية من تفريغ الشحنات الإلكترونية" ضمن إرشادات السلامة المرفقة بالكمبيوتر).

01. قم بترك المسامير اللولبية الأربعة التي تثبت لوحة الذاكرة والمعالج بالجزء السفلي من الكمبيوتر.
11. استخدم أطراف أصابعك بحرص لفصل مشابك التثبيت الموجودة على جانبي موصل لوحة الذاكرة والمعالج حتى تظهر اللوحة.



1	مسامير لولبية (4)	2	موصل لوحة الذاكرة والمعالج
3	مشابك تثبيت (2)	4	لوحة الذاكرة والمعالج

21. ارفع لوحة الذاكرة والمعالج خارج لوحة النظام.

إعادة تركيب لوحة الذاكرة والمعالج

1. اتبع الإجراءات الواردة في [فيل البدء](#).
2. قم بمحاذاة الفتحة الموجودة بلوحة الذاكرة والمعالج مع اللسان الموجود في الموصل.
3. ادفع لوحة الذاكرة والمعالج بإحكام داخل الفتحة بزاوية 30 درجة ثم اضغط على اللوحة لأسفل حتى تستقر في مكانها. إذا لم تسمع صوت استقرار لوحة الذاكرة والمعالج في مكانها، فقم بجزئتها وإعادة تركيبها.
4. أعد تركيب المسامير اللولبية الأربعة التي تثبت لوحة الذاكرة والمعالج بلوحة النظام.
5. أعد تركيب وحدة امتصاص حرارة المعالج (انظر [استبدال وحدة امتصاص حرارة المعالج](#)).
6. أعد تركيب دعامة مسند راحة اليد (انظر [إعادة تركيب مسند راحة اليد](#)).
7. أعد تركيب وحدة الذاكرة (انظر [إعادة تركيب وحدة الذاكرة](#)).
8. أعد تركيب محرك الأقراص الثابتة (انظر [استبدال محرك الأقراص الثابتة](#)).
9. قم بتوصيل كابل مكبر الصوت بالموصل الخاص به على لوحة الإدخال/الإخراج (انظر [إعادة تركيب مكبرات الصوت](#)).
01. أعد تركيب مسند راحة اليد (انظر [إعادة تركيب مسند راحة اليد](#)).
11. أعد تركيب لوحة المفاتيح (انظر [إعادة تركيب لوحة المفاتيح](#)).
21. أعد تركيب البطارية (انظر [إعادة تركيب البطارية](#)).

⚠ تنبيه: قبل تشغيل الكمبيوتر، أعد تركيب جميع المسامير اللولبية وتأكد من عدم بقاء أية مسامير لولبية مفكوكة داخل الكمبيوتر. قد يتسبب عدم القيام بذلك في إتلاف الكمبيوتر.

[رجوع إلى صفحة المحتويات](#)

وحدة امتصاص حرارة المعالج

دليل الصيانة Dell™ Inspiron™ 11

- إزالة وحدة امتصاص حرارة المعالج
- استبدال وحدة امتصاص حرارة المعالج

⚠ تحذير: قبل أن تبدأ في التعامل مع الأجزاء الداخلية للكمبيوتر، يرجى قراءة معلومات السلامة الواردة مع الكمبيوتر. للحصول على معلومات إضافية حول أفضل ممارسات السلامة، راجع الصفحة الرئيسية للتوافق مع الإشعاعات التنظيمية على العنوان www.dell.com/regulatory_compliance.

⚠ تحذير: إذا قمت بإزالة وحدة امتصاص حرارة المعالج من الكمبيوتر وهي ساخنة، فلا تلمس حاويتها المعدنية.

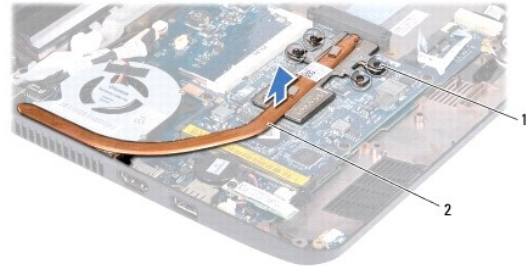
⚠ تنبيه: لا يجب إجراء أية إصلاحات على الكمبيوتر إلا بواسطة فني خدمة معتمد. فلا يغطي الضمان أي تلف ناتج عن أعمال صيانة غير معتمدة من قبل Dell™.

⚠ تنبيه: لتجنب تفريغ الشحنات الإلكترونية، قم بعزل نفسك أرضياً باستخدام شريط معصم خاص بالعزل الأرضي أو لمس سطح معدني غير مطلي من وقت لآخر (كموصل موجود بالكمبيوتر الذي بحوزتك).

⚠ تنبيه: للمساعدة على منع إتلاف لوحة النظام، قم بإزالة البطارية الرئيسية (انظر [إزالة البطارية](#)) قبل التعامل مع الأجزاء الداخلية للكمبيوتر.

إزالة وحدة امتصاص حرارة المعالج

1. اتبع الإجراءات الواردة في [قبل البدء](#).
2. قم بإزالة البطارية (انظر [إزالة البطارية](#)).
3. قم بإزالة لوحة المفاتيح (انظر [إزالة لوحة المفاتيح](#)).
4. قم بإزالة مسند راحة اليد (انظر [إزالة مسند راحة اليد](#)).
5. افصل كابل ميكرو الصوت من الموصل الخاص به الموجود على لوحة الإخلاج/الإخراج (انظر [إزالة ميكروبات الصوت](#)).
6. قم بإزالة محرك الأقراص الثابتة (انظر [إزالة محرك الأقراص الثابتة](#)).
7. قم بإزالة وحدة الذاكرة (انظر [إزالة وحدة الذاكرة](#)).
8. قم بإزالة دعامة مسند راحة اليد (انظر [إزالة دعامة مسند راحة اليد](#)).
9. بتابع ترتيب تسلسلي (محدد على وحدة امتصاص حرارة المعالج)، قم بفك مسامير التثبيت اللولبية الأربعة التي تثبت وحدة امتصاص حرارة المعالج بلوحة النظام.




1	مسامير تثبيت لولبية (4)	2	وحدة امتصاص حرارة المعالج
---	-------------------------	---	---------------------------

⚠ تنبيه: لضمان الحد الأقصى من التبريد للمعالج، تجنب لمس المناطق الناقلة للحرارة الموجودة على مجموعة امتصاص الحرارة بالمعالج. فقد تتسبب الزيوت الموجودة ببشرتك في الحد من قدرة الوسائد الحرارية على نقل الحرارة.


01. ارفع وحدة امتصاص حرارة المعالج خارج لوحة النظام.

استبدال وحدة امتصاص حرارة المعالج

⚠ ملاحظة: يقوم هذا الإجراء على افتراض أنك قد قمت بالفعل بإزالة وحدة امتصاص حرارة المعالج وأنك مستعد لاستبدالها.

 **ملاحظة:** يمكن إعادة استخدام اللوحة الحرارية الأصلية إذا تمت إعادة تركيب وحدة امتصاص الحرارة الأصلية. أما في حالة استبدال وحدة امتصاص الحرارة، فاستخدم اللوحة الحرارية المتوفرة مع المجموعة لضمان التوصيل الحراري.

1. اتبع الإجراءات الواردة في [قبل البدء](#).
2. ضع وحدة امتصاص حرارة المعالج على لوحة النظام.
3. قم بحذارة مسامير التثبيت اللولبية الأربعة الموجودة على وحدة امتصاص حرارة المعالج مع فتحات المسامير اللولبية الموجودة على لوحة النظام، ثم قم بإحكام ربط المسامير اللولبية بترتيب تسلسلي (محدد على وحدة امتصاص حرارة المعالج).
4. أعد تركيب دعامة مسند راحة اليد (انظر [إعادة تركيب مسند راحة اليد](#)).
5. أعد تركيب وحدة الذاكرة (انظر [إعادة تركيب وحدة الذاكرة](#)).
6. أعد تركيب محرك الأقراص التالية (انظر [استبدال محرك الأقراص الثابتة](#)).
7. قم بتوصيل كابل مكبر الصوت بالموصل الخاص به الموجود على لوحة الإدخال/الإخراج (انظر [إعادة تركيب مكبرات الصوت](#)).
8. أعد تركيب مسند راحة اليد (انظر [إعادة تركيب مسند راحة اليد](#)).
9. أعد تركيب لوحة المفاتيح (انظر [إعادة تركيب لوحة المفاتيح](#)).
01. أعد تركيب البطارية (انظر [إعادة تركيب البطارية](#)).

 **تنبيه:** قبل تشغيل الكمبيوتر، أعد تركيب جميع المسامير اللولبية وتأكد من عدم بقاء أية مسامير لولبية مفتوحة داخل الكمبيوتر. قد يتسبب عدم القيام بذلك في إتلاف الكمبيوتر.

[رجوع إلى صفحة المحتويات](#)

الشاشة

دليل الصيانة Dell™ Inspiron™ 11

- مجموعة الشاشة
- أغطية مفصلية
- إطار الشاشة
- دعامات لوحة الشاشة
- لوحة الشاشة

⚠️ **تحذير:** قبل أن تبدأ في التعامل مع الأجزاء الداخلية للكمبيوتر، يرجى قراءة معلومات السلامة الواردة مع الكمبيوتر. للحصول على معلومات إضافية حول أفضل ممارسات السلامة، راجع الصفحة الرئيسية للتوافق مع الإشعارات التنظيمية على العنوان www.dell.com/regulatory_compliance.

⚠️ **تنبيه:** لا يجب إجراء إصلاحات على الكمبيوتر إلا بواسطة فني خدمة معتمد. فلا يغطي الضمان أي تلف ناتج عن أعمال صيانة غير معتمدة من قبل Dell™.

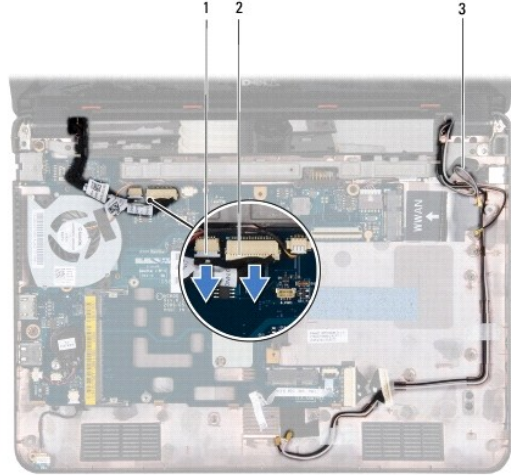
⚠️ **تنبيه:** لتجنب تفريغ الشحنات الإلكترونية واستاتيكية، قم بعزل نفسك أرضياً باستخدام شريط مصمم خصيصاً بالعزل الأرضي أو لمس سطح معني غير مطلي من وقت لآخر (كموصل موجود بالكمبيوتر الذي بحوزتك).

⚠️ **تنبيه:** للمساعدة على منع إتلاف لوحة النظام، قم بإزالة البطارية الرئيسية (انظر [إزالة البطارية](#)) قبل التعامل مع الأجزاء الداخلية للكمبيوتر.

مجموعة الشاشة

إزالة مجموعة الشاشة

1. اتبع الإجراءات الواردة في [قبل البدء](#).
2. قم بإزالة البطارية (انظر [إزالة البطارية](#)).
3. قم بإزالة لوحة المفاتيح (انظر [إزالة لوحة المفاتيح](#)).
4. قم بإزالة مسند راحة اليد (انظر [إزالة مسند راحة اليد](#)).
5. افصل كابل ميكروفون الصوت من الموصل الخاص به والموجود على لوحة الإدخال/الإخراج (انظر [إزالة ميكروفون الصوت](#)).
6. قم بإزالة محرك الأقراص الثابتة (انظر [إزالة محرك الأقراص الثابتة](#)).
7. قم بإزالة وحدة الذاكرة (انظر [إزالة وحدة الذاكرة](#)).
8. قم بإزالة دعامة مسند راحة اليد (انظر [إزالة دعامة مسند راحة اليد](#)).
9. قم بإزالة لوحة الإدخال/الإخراج (انظر [إزالة لوحة الإدخال والإخراج](#)).
01. افصل كابلات الهوائي عن بطاقة الشبكة اللاسلكية واسعة النطاق (WWAN)، إذا كانت موجودة (انظر [إزالة بطاقة الشبكة اللاسلكية واسعة النطاق \(WWAN\)](#)).
11. افصل كابلات الهوائي عن بطاقة الشبكة المحلية اللاسلكية (WLAN)، إذا كانت موجودة (انظر [إزالة بطاقة الشبكة المحلية اللاسلكية \(WLAN\)](#)).
21. لاحظ اتجاه الكابلات وأخرج كابلات هوائي بطاقة Mini-Card بحرص من مسارات التوجيه الخاصة بها.
31. افصل كابل الشاشة وكابل الكاميرا عن موصلات لوحة النظام.



1	موصل كابل الكاميرا	2	موصل كابل الشاشة
3	كابلات هوائي بطاقة Mini-Card		

41. قم بإزالة المسمارين اللولبيين (واحد على كل جانب) اللذين يثبتان مجموعة الشاشة في الجزء السفلي من الكمبيوتر.



1	مجموعة الشاشة	2	مسمارين لولبيين (2)
---	---------------	---	---------------------

51. ارفع مجموعة الشاشة عن الكمبيوتر.

إعادة تركيب مجموعة الشاشة

1. اتبع الإجراءات الواردة في [قبل البدء](#).
2. ضع مجموعة الشاشة في مكانها وأعد تركيب المسمارين اللولبيين (واحد على كل جانب) اللذين يثبتان مجموعة الشاشة في الجزء السفلي من الكمبيوتر.
3. قم بتوجيه كابلات هوائي بطاقة Mini-Card عبر مسارات التوجيه الخاصة بها.
4. قم بتوصيل كابلات الهوائي ببطاقة الشبكة اللاسلكية واسعة النطاق (WWAN)، إذا كانت موجودة (انظر [استبدال بطاقة الشبكة اللاسلكية واسعة النطاق \(WWAN\)](#)).
5. قم بتوصيل كابلات الهوائي ببطاقة الشبكة المحلية اللاسلكية (WLAN)، إذا كانت موجودة (انظر [استبدال بطاقة الشبكة المحلية اللاسلكية \(WLAN\)](#)).

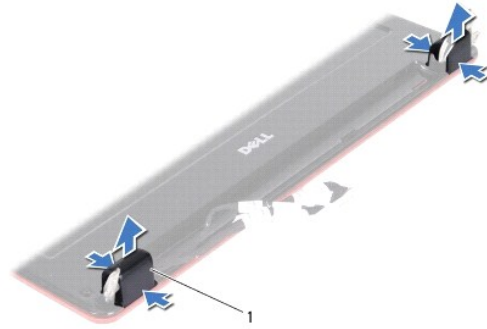
6. قم بتوصيل كابل الشاشة وكابل الكاميرا بموصلات لوحة النظام.
7. أعد تركيب لوحة الإدخال/الإخراج (انظر [إعادة تركيب لوحة الإدخال والإخراج](#)).
8. أعد تركيب دعامة مسند راحة اليد (انظر [إعادة تركيب مسند راحة اليد](#)).
9. أعد تركيب وحدة الذاكرة (انظر [إعادة تركيب وحدة الذاكرة](#)).
01. أعد تركيب محرك الأقراص الثابتة (انظر [استبدال محرك الأقراص الثابتة](#)).
11. قم بتوصيل كابل مكبر الصوت بالموصل الخاص به على لوحة الإدخال/الإخراج (انظر [إعادة تركيب مكبرات الصوت](#)).
21. أعد تركيب مسند راحة اليد (انظر [إعادة تركيب مسند راحة اليد](#)).
31. أعد تركيب لوحة المفاتيح (انظر [إعادة تركيب لوحة المفاتيح](#)).
41. أعد تركيب البطارية (انظر [إعادة تركيب البطارية](#)).

⚠ تنبيه: قبل تشغيل الكمبيوتر، أعد تركيب جميع المسامير اللولبية وتكد من عدم بقاء أية مسامير لولبية مفكوكة داخل الكمبيوتر. قد يتسبب عدم القيام بذلك في إتلاف الكمبيوتر.

أغطية مفصلية

إزالة الأغطية المفصلية

1. اتبع الإجراءات الواردة في [قبل البدء](#).
2. قم بإزالة مجموعة الشاشة (انظر [إزالة مجموعة الشاشة](#)).
3. اضغط على كلا جانبي كل غطاء مفصلي ثم ارفع الأغطية المفصلية نحو الخارج.



1	أغطية مفصلية (2)
---	------------------

إعادة تركيب الأغطية المفصلية

1. اتبع الإجراءات الواردة في [قبل البدء](#).
2. ضع الأغطية المفصلية على المفصلات ثم ادفعها نحو الداخل.
3. أعد تركيب مجموعة الشاشة (انظر [إعادة تركيب مجموعة الشاشة](#)).

⚠ تنبيه: قبل تشغيل الكمبيوتر، أعد تركيب جميع المسامير اللولبية وتكد من عدم بقاء أية مسامير لولبية مفكوكة داخل الكمبيوتر. قد يتسبب عدم القيام بذلك في إتلاف الكمبيوتر.

إطار الشاشة

إزالة إطار الشاشة

⚠ تنبيه: اعلم أن إطار الشاشة ضعيف للغاية. لذا، كن حذرًا للغاية عند إزالته حتى لا تتلفه.

1. اتبع الإجراءات الواردة في [قيل البدء](#).
2. قم بإزالة مجموعة الشاشة (انظر [إزالة مجموعة الشاشة](#)).
3. قم بإزالة الأغطية المفصلة (انظر [إزالة الأغطية المفصلة](#)).
4. قم بإزالة الوسائدتين المطاطيتين (واحدة في كل جانب) اللتين تغطيان المسامير اللولبية لإطار الشاشة.
5. قم بإزالة المسامير اللولبيين اللذان يثبتان إطار الشاشة بالغطاء الخلفي للشاشة.
6. ارفع الحافة الداخلية من إطار الشاشة بحذر باستخدام أطراف أصابعك.
7. قم بإزالة إطار الشاشة.



1	إطار الشاشة	2	وسادات مطاطية (2)
3	مسامير لولبية (2)		

إعادة تركيب إطار الشاشة

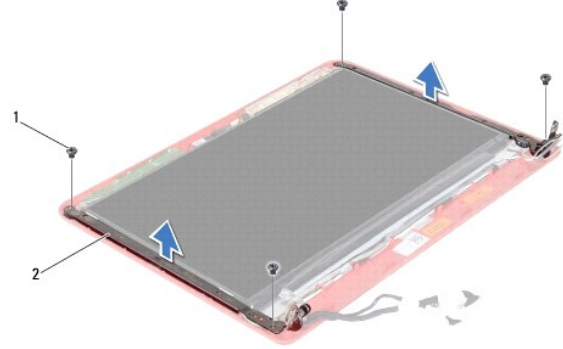
1. اتبع الإجراءات الواردة في [قيل البدء](#).
2. قم بمحاذاة إطار الشاشة فوق لوحة الشاشة وأدخله برفق حتى يستقر في مكانه.
3. أعد تركيب المسامير اللولبيين اللذان يثبتان إطار الشاشة بالغطاء الخلفي للشاشة.
4. أعد تركيب الوسائدتين المطاطيتين (واحدة في كل جانب) فوق المسامير اللولبية لإطار الشاشة.
5. أعد تركيب الأغطية المفصلة (انظر [إعادة تركيب الأغطية المفصلة](#)).
6. أعد تركيب مجموعة الشاشة (انظر [إعادة تركيب مجموعة الشاشة](#)).

⚠ تنبيه: قبل تشغيل الكمبيوتر، أعد تركيب جميع المسامير اللولبية وتأكد من عدم بقاء أية مسامير لولبية مفكوكة داخل الكمبيوتر. قد يتسبب عدم القيام بذلك في إتلاف الكمبيوتر.

دعامات لوحة الشاشة

إزالة دعامات لوحة الشاشة

1. اتبع الإجراءات الواردة في [قبل البدء](#).
2. قم بإزالة مجموعة الشاشة (انظر [إزالة مجموعة الشاشة](#)).
3. قم بإزالة الأغطية المفصليّة (انظر [إزالة الأغطية المفصليّة](#)).
4. قم بإزالة إطار الشاشة (انظر [إزالة إطار الشاشة](#)).
5. قم بإزالة المسامير اللولبية الأربعة (مسماران على كل دعامة) التي تثبت دعامات لوحة الشاشة بالغطاء الخلفي للشاشة.
6. ارفع دعامات لوحة الشاشة خارج لوحة الشاشة.



1	مسامير لولبية (4)	2	دعامات لوحة الشاشة (2)
---	-------------------	---	------------------------

إعادة تركيب دعامات لوحة الشاشة

1. اتبع الإجراءات الواردة في [قبل البدء](#).
2. أعد تركيب دعامات لوحة الشاشة.
3. أعد تركيب المسامير اللولبية الأربعة (مسماران على كل دعامة) التي تثبت دعامات لوحة الشاشة بالغطاء الخلفي للشاشة.
4. أعد تركيب إطار الشاشة (انظر [إعادة تركيب إطار الشاشة](#)).
5. أعد تركيب الأغطية المفصليّة (انظر [إعادة تركيب الأغطية المفصليّة](#)).
6. أعد تركيب مجموعة الشاشة (انظر [إعادة تركيب مجموعة الشاشة](#)).

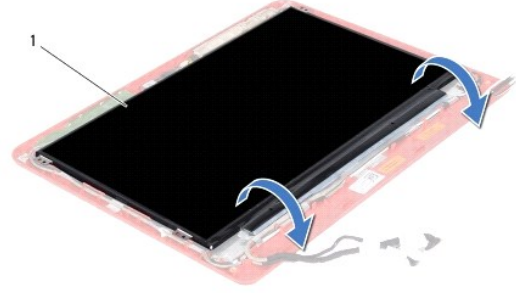
⚠ تنبيه: قبل تشغيل الكمبيوتر، أعد تركيب جميع المسامير اللولبية وتأكد من عدم بقاء أية مسامير لولبية مفكوكة داخل الكمبيوتر. قد يتسبب عدم القيام بذلك في إتلاف الكمبيوتر.

لوحة الشاشة

إزالة لوحة الشاشة

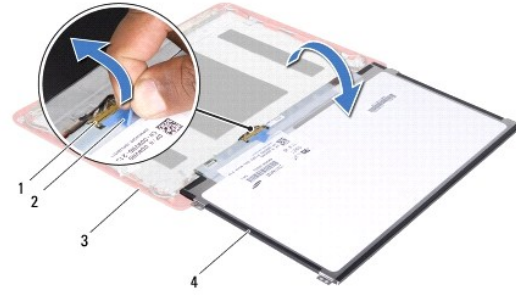
1. اتبع الإجراءات الواردة في [قبل البدء](#).
2. قم بإزالة مجموعة الشاشة (انظر [إزالة مجموعة الشاشة](#)).
3. قم بإزالة الأغطية المفصليّة (انظر [إزالة الأغطية المفصليّة](#)).
4. قم بإزالة إطار الشاشة (انظر [إزالة إطار الشاشة](#)).
5. قم بإزالة دعامات لوحة الشاشة (انظر [إزالة دعامات لوحة الشاشة](#)).

6. اقلب لوحة الشاشة على ظهرها، كما يظهر في الشكل التوضيحي.



1	لوحة الشاشة
---	-------------

7. انزع لسان السحب الموجود على كابل الشاشة وارفع لسان السحب لفصل كابل الشاشة عن موصل كابل الشاشة.



1	موصل كابل الشاشة	2	لسان السحب
3	الغطاء الخلفي للشاشة	4	لوحة الشاشة

8. ارفع لوحة الشاشة بعيدًا عن الغطاء الخلفي للشاشة.

إعادة تركيب لوحة الشاشة

1. اتبع الإجراءات الواردة في [قبل البدء](#).
2. قم بتوصيل كابل الشاشة بموصل كابل الشاشة الموجود على لوحة الشاشة.
3. قم بمحاذاة لوحة الشاشة مع الغطاء الخلفي للشاشة.
4. أعد تركيب دعامات لوحة الشاشة (انظر [إعادة تركيب دعامات لوحة الشاشة](#)).
5. أعد تركيب إطار الشاشة (انظر [إعادة تركيب إطار الشاشة](#)).
6. أعد تركيب الأغطية المفصليّة (انظر [إعادة تركيب الأغطية المفصليّة](#)).
7. أعد تركيب مجموعة الشاشة (انظر [إعادة تركيب مجموعة الشاشة](#)).

⚠ تنبيه: قبل تشغيل الكمبيوتر، أعد تركيب جميع المسامير اللولبية وتأكد من عدم بقاء أية مسامير لولبية مفكوكة داخل الكمبيوتر. قد يتسبب عدم القيام بذلك في إتلاف الكمبيوتر.

مروحة المعالج

دليل الصيانة Dell™ Inspiron™ 11

- إزالة مروحة المعالج
- إعادة تركيب مروحة المعالج

⚠ تحذير: قبل أن تبدأ في التعامل مع الأجزاء الداخلية للكمبيوتر، يرجى قراءة معلومات السلامة الواردة مع الكمبيوتر. للحصول على معلومات إضافية حول أفضل ممارسات السلامة، راجع الصفحة الرئيسية للتوافق مع الإشعاعات التنظيمية على العنوان www.dell.com/regulatory_compliance.

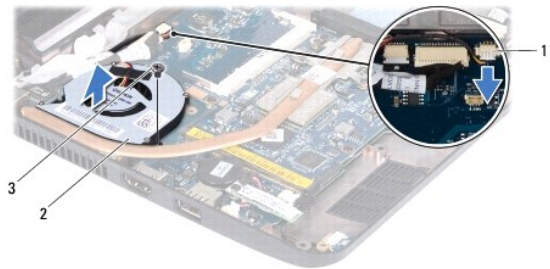
⚠ تنبيه: لا يجب إجراء أية إصلاحات على الكمبيوتر إلا بواسطة فني خدمة معتمد. فلا يغطي الضمان أي تلف ناتج عن أعمال صيانة غير معتمدة من قبل Dell™.

⚠ تنبيه: لتجنب تفريغ الشحنات الإلكترونية، قم بعزل نفسك أرضياً باستخدام شريط مصمم خصيصاً بالعزل الأرضي أو لمس سطح معدني غير مطلي من وقت لآخر (كموصل موجود بالكمبيوتر الذي بحوزتك).

⚠ تنبيه: للمساعدة على منع إتلاف لوحة النظام، قم بإزالة البطارية الرئيسية (انظر [إزالة البطارية](#)) قبل التعامل مع الأجزاء الداخلية للكمبيوتر.

إزالة مروحة المعالج

1. اتبع الإجراءات الواردة في [قبل البدء](#).
2. قم بإزالة البطارية (انظر [إزالة البطارية](#)).
3. قم بإزالة لوحة المفاتيح (انظر [إزالة لوحة المفاتيح](#)).
4. قم بإزالة مسند راحة اليد (انظر [إزالة مسند راحة اليد](#)).
5. افصل كابل ميكروفون الصوت عن موصل كابل ميكروفون الصوت الموجود في لوحة الإدخال/الإخراج (انظر [إزالة مكبرات الصوت](#)).
6. قم بإزالة محرك الأقراص الثابتة (انظر [إزالة محرك الأقراص الثابتة](#)).
7. قم بإزالة وحدة الذاكرة (انظر [إزالة وحدة الذاكرة](#)).
8. قم بإزالة دعامة مسند اليد (انظر [إزالة دعامة مسند راحة اليد](#)).
9. قم برفع المسامير اللولبية التي تثبت مروحة المعالج بالجزء السفلي من الكمبيوتر.
10. افصل كابل مروحة المعالج عن موصل لوحة النظام.



1	موصل كابل مروحة المعالج	2	مروحة المعالج
3	مسامير لولبية		

11. ارفع مروحة المعالج مع الكابل خارج لوحة النظام.

إعادة تركيب مروحة المعالج

⚠ ملاحظة: يفترض هذا الإجراء أنك قد قمت بالفعل بتركيب مروحة المعالج وأنت مستعد لإعادة تركيبها.

1. اتبع الإجراءات الواردة في [قيل البدء](#).
2. قم بتثبيت مروحة المعالج على لوحة النظام.
3. أعد تركيب المسامير اللولبية الذي يثبت مروحة المعالج بالجزء السفلي من الكمبيوتر.
4. قم بتوصيل كابل مروحة المعالج بموصل لوحة النظام.
5. أعد تركيب دعامة مسند راحة اليد (انظر [إعادة تركيب مسند راحة اليد](#)).
6. أعد تركيب وحدة الذاكرة (انظر [إعادة تركيب وحدة الذاكرة](#)).
7. أعد تركيب محرك الأقراص الثابتة (انظر [استبدال محرك الأقراص الثابتة](#)).
8. قم بتوصيل كابل مكبر الصوت بموصل كابل مكبر الصوت الموجود على لوحة الإدخال/الإخراج (انظر [إعادة تركيب مكبرات الصوت](#)).
9. أعد تركيب مسند راحة اليد (انظر [إعادة تركيب مسند راحة اليد](#)).
01. أعد تركيب لوحة المفاتيح (انظر [إعادة تركيب لوحة المفاتيح](#)).
11. أعد تركيب البطارية (انظر [إعادة تركيب البطارية](#)).

⚠ **تنبيه:** قبل تشغيل الكمبيوتر، أعد تركيب كل المسامير اللولبية وتأكد من عدم وجود أية مسامير لولبية مفكوكة داخل الكمبيوتر. قد يتسبب عدم القيام بذلك في إتلاف الكمبيوتر.

[رجوع إلى صفحة المحتويات](#)

محرك الأقراص الثابتة

Dell™ Inspiron™ 11 دليل الصيانة

إزالة محرك الأقراص الثابتة

استبدال محرك الأقراص الثابتة

⚠ تحذير: قبل أن تبدأ في التعامل مع الأجزاء الداخلية للكمبيوتر، يرجى قراءة معلومات السلامة الواردة مع الكمبيوتر. للحصول على معلومات إضافية حول أفضل ممارسات السلامة، راجع الصفحة الرئيسية للتوافق مع الإشعارات التنظيمية على العنوان www.dell.com/regulatory_compliance.

⚠ تحذير: إذا قمت بإزالة محرك الأقراص الثابتة من الكمبيوتر عندما يكون هذا المحرك ساخنًا، فلا تلمس حاويته المعدنية.

⚠ تنبيه: لا يجب إجراء أية إصلاحات على الكمبيوتر إلا بواسطة فني خدمة معتمد. فلا يغطي الضمان أي تلف ناتج عن أعمال صيانة غير معتمدة من قبل Dell.

⚠ تنبيه: لتفادي فقدان البيانات، قم بإيقاف تشغيل الكمبيوتر (انظر إيقاف تشغيل الكمبيوتر) قبل إزالة محرك الأقراص الثابتة. لا تقم بإزالة محرك الأقراص الثابتة عندما يكون الكمبيوتر "مقيد التشغيل" أو في حالة "السكون".

⚠ تنبيه: تكون محركات الأقراص الثابتة قابلة للكسر بشدة. لذا، فالزم الحذر عند التعامل مع محرك الأقراص الثابتة.

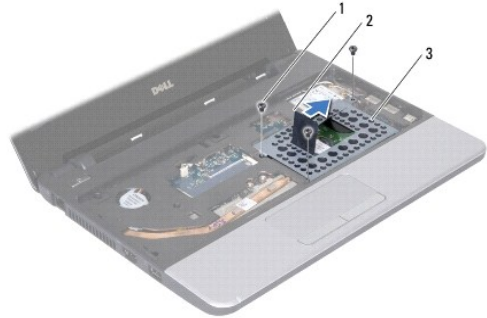
⚠ تنبيه: للمساعدة على منع إتلاف لوحة النظام، قم بإزالة البطارية الرئيسية (انظر إزالة البطارية) قبل التعامل مع الأجزاء الداخلية للكمبيوتر.

🔍 ملاحظة: لا تضمن Dell توافق محركات الأقراص الثابتة ولا تقدم الدعم لها إذا تم شراؤها من مصادر أخرى بخلاف Dell.

🔍 ملاحظة: إذا كنت تقوم بتركيب محرك أقراص ثابتة من مصدر آخر بخلاف Dell، فستحتاج إلى تثبيت نظام تشغيل وبرامج تشغيل وأدوات مساعدة على محرك الأقراص الثابتة الجديد هذا (انظر Dell Inspiron).

إزالة محرك الأقراص الثابتة

1. اتبع الإجراءات الواردة في [قبل البدء](#).
2. قم بإزالة البطارية (انظر [إزالة البطارية](#)).
3. قم بإزالة لوحة المفاتيح (انظر [إزالة لوحة المفاتيح](#)).
4. قم بإزالة المسامير اللولبية الثلاثة التي تثبت مجموعة محرك الأقراص الثابتة بالجزء السفلي من الكمبيوتر.
5. اجذب لسان السحب الموجود بدعامة محرك الأقراص الثابتة جهة اليمين لفصل مجموعة محرك الأقراص الثابتة عن الوسيط الخاص به.



1	مسامير لولبية (3)	2	لسان السحب
3	مجموعة محرك الأقراص الثابتة		

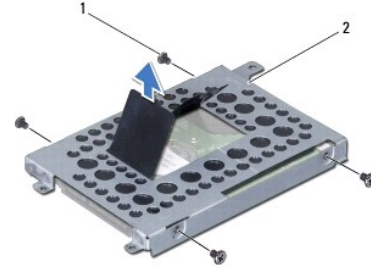
⚠ تنبيه: في حالة عدم وجود محرك أقراص ثابتة داخل الكمبيوتر، احفظه داخل عبوة واقية مضادة للكهرباء الاستاتيكية (انظر "الحماية من تفريغ الشحنات الإلكترونية استاتيكية" ضمن إرشادات السلامة المرفقة بالكمبيوتر).

6. اجذب لسان السحب الموجود على دعامة محرك الأقراص الثابتة لرفع مجموعة محرك الأقراص الثابتة بشكل مائل وإخراجها من الحاوية المخصصة لها كما يظهر في الشكل التوضيحي.



1	لسان السحب	2	مجموعة محرك الأقراص الثابتة
---	------------	---	-----------------------------

7. قم بإزالة المسامير اللولبية الأربعة التي تثبت دعامة محرك الأقراص الثابتة بمحرك الأقراص الثابتة وقم بإزالة هذه الدعامة.



1	مسامير لولبية (4)	2	دعامة محرك الأقراص الثابتة
---	-------------------	---	----------------------------

استبدال محرك الأقراص الثابتة

1. اتبع الإجراءات الواردة في [قبل البدء](#).
 2. أخرج محرك الأقراص الثابتة الجديد من عبوته. احتفظ بالعبوة الأصلية لتخزين محرك الأقراص الثابتة أو شحنه.
 3. أعد تركيب دعامة محرك الأقراص الثابتة ومسامير التثبيت اللولبية الأربعة التي تثبت الدعامة بمحرك الأقراص الثابتة.
 4. ضع مجموعة محرك الأقراص الثابتة في الموضع المخصص لتركيبه.
 5. ادفع مجموعة محرك الأقراص الثابتة نحو اليسار حتى يتم إدخالها بالكامل في الوسيط الخاص بها.
 6. أعد تركيب المسامير اللولبية الثلاثة التي تثبت مجموعة محرك الأقراص الثابتة بالجزء السفلي من الكمبيوتر.
 7. أعد تركيب لوحة المفاتيح (انظر [إعادة تركيب لوحة المفاتيح](#)).
 8. أعد تركيب البطارية (انظر [إعادة تركيب البطارية](#)).
- ⚠ **تنبيه:** قبل تشغيل الكمبيوتر، أعد تركيب جميع المسامير اللولبية وتأكد من عدم بقاء أية مسامير لولبية مفكوكة داخل الكمبيوتر. قد يتسبب عدم القيام بذلك في إتلاف الكمبيوتر.
9. قم بتثبيت نظام التشغيل للكمبيوتر حسب الحاجة. انظر "استعادة نظام التشغيل" في [Dell | Support](#).
 01. قم بتثبيت برامج التشغيل والأدوات المساعدة للكمبيوتر حسب الحاجة. انظر "إعادة تثبيت برامج التشغيل والأدوات المساعدة" في [Dell | Support](#).

لوحة المفاتيح

دليل الصيانة Dell™ Inspiron™ 11

● إزالة لوحة المفاتيح

● إعادة تركيب لوحة المفاتيح

⚠ تحذير: قبل أن تبدأ في التعامل مع الأجزاء الداخلية للكمبيوتر، يرجى قراءة معلومات السلامة الواردة مع الكمبيوتر. للحصول على معلومات إضافية حول أفضل ممارسات السلامة، راجع الصفحة الرئيسية للتوافق مع الإشعارات التنظيمية على العنوان www.dell.com/regulatory_compliance.

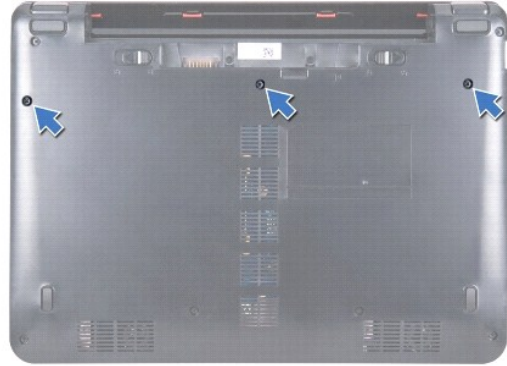
⚠ تنبيه: لا يجب إجراء أية إصلاحات على الكمبيوتر إلا بواسطة فني خدمة معتمد. فلا يغطي الضمان أي تلف ناتج عن أعمال صيانة غير معتمدة من قبل Dell™.

⚠ تنبيه: لتجنب تفريغ الشحنات الإلكترونية، قم بعزل نفسك أرضياً باستخدام شريط مصمم خصيصاً بالعزل الأرضي أو لمس سطح معدني غير مطلي من وقت لآخر (كموصل موجود بالكمبيوتر الذي بحوزتك).

⚠ تنبيه: للمساعدة على منع إتلاف لوحة النظام، قم بإزالة البطارية الرئيسية (انظر [إزالة البطارية](#)) قبل التعامل مع الأجزاء الداخلية للكمبيوتر.

إزالة لوحة المفاتيح

1. اتبع الإجراءات الواردة في [قبل البدء](#).
2. قم بإزالة البطارية (انظر [إزالة البطارية](#)).
3. قم بفتح المسامير اللولبية الثلاثة التي تثبت لوحة المفاتيح بالجزء السفلي من الكمبيوتر.



⚠ تنبيه: إن أغطية المفاتيح هشة للغاية وقد تنفصل بسهولة وتستغرق وقتاً طويلاً لإعادة تركيبها. لذا كن حريصاً عند إزالة لوحة المفاتيح والتعامل معها.

⚠ تنبيه: التزم بالحدز الشديد عند إزالة لوحة المفاتيح والتعامل معها. فقد يتسبب عدم الالتزام بذلك في تعرض لوحة الشاشة للخدش.

4. اقلب الكمبيوتر وافتح الشاشة لأقصى درجة ممكنة.

5. ارفع الجانب الأيسر من لوحة المفاتيح باستخدام أداة كناية بلاستيكية. قم بتحرير الجانب الأيسر من لوحة المفاتيح برفق ثم الجانب الأيمن حتى تخرج لوحة المفاتيح من دعامة مسند راحة اليد.



6. قم بتحريك لوحة المفاتيح لأعلى حتى يمكنك رؤية موصل كابل لوحة المفاتيح.
7. دون جذب لوحة المفاتيح بقوة، أمسك بها باتجاه الشاشة.
8. ارفع مزلاج الموصل واجذب لسان السحب الموجود على كابل لوحة المفاتيح لفصل هذا الكابل عن موصل لوحة النظام.
9. ارفع لوحة المفاتيح بعيداً عن دعامة مسند راحة اليد.



1	لوحة المفاتيح	2	الأسنة (5)
3	كابل لوحة المفاتيح	4	لسان السحب
5	مزلاج الموصل		

إعادة تركيب لوحة المفاتيح

1. اتبع الإجراءات الواردة في [قيل البدء](#).
2. ادفع كابل لوحة المفاتيح داخل الموصل الموجود على لوحة النظام. اضغط لأسفل على مزلاج الموصل لإحكام تثبيت كابل لوحة المفاتيح بموصل لوحة النظام.
3. قم بمحاذاة الأسنة الموجودة على لوحة المفاتيح مع الفتحات الموجودة على دعامة مسند راحة اليد ثم اضغط برفق على لوحة المفاتيح لتستقر في موضعها بإحكام.
4. اقلب الكمبيوتر وأعد تركيب المسامير اللولبية الثلاثة التي تثبت لوحة المفاتيح بالجزء السفلي من الكمبيوتر.
5. أعد تركيب البطارية (انظر [إعادة تركيب البطارية](#)).

⚠ **تنبيه:** قبل تشغيل الكمبيوتر، أعد تركيب جميع المسامير اللولبية وتأكد من عدم بقاء أية مسامير لولبية مفكوكة داخل الكمبيوتر. قد يتسبب عدم القيام بذلك في إتلاف الكمبيوتر.

[رجوع إلى صفحة المحتويات](#)

لوحة LED

دليل الصيانة Dell™ Inspiron™ 11

[إزالة لوحة LED](#)

[إعادة تركيب لوحة LED](#)

تحذير: قبل أن تبدأ في التعامل مع الأجزاء الداخلية للكمبيوتر، يرجى قراءة معلومات السلامة الواردة مع الكمبيوتر. للحصول على معلومات إضافية حول أفضل ممارسات السلامة، راجع الصفحة الرئيسية للتوافق مع الإشعاعات التنظيمية على العنوان www.dell.com/regulatory_compliance.

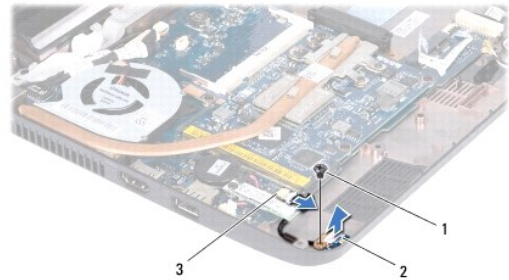
تنبيه: لا يجب إجراء أية إصلاحات على الكمبيوتر إلا بواسطة فني خدمة معتمد. فلا يغطي الضمان أي تلف ناتج عن أعمال صيانة غير معتمدة من قبل Dell™.

تنبيه: لتجنب تفريغ الشحنات الإلكترونية واستاتيكية، قم بعزل نفسك أرضياً باستخدام شريط مصمم خصيصاً بالعزل الأرضي أو لمس سطح معدني غير مطلي من وقت لآخر (كموصل موجود بالكمبيوتر الذي بحوزتك).

تنبيه: للمساعدة على منع إتلاف لوحة النظام، قم بإزالة البطارية الرئيسية (انظر [إزالة البطارية](#)) قبل التعامل مع الأجزاء الداخلية للكمبيوتر.

إزالة لوحة LED

1. اتبع الإجراءات الواردة في [قبل البدء](#).
2. قم بإزالة البطارية (انظر [إزالة البطارية](#)).
3. قم بإزالة لوحة المفاتيح (انظر [إزالة لوحة المفاتيح](#)).
4. قم بإزالة مسند راحة اليد (انظر [إزالة مسند راحة اليد](#)).
5. افصل كابل ميكروفون الصوت عن موصل كابل ميكروفون الصوت الموجود في لوحة الإدخال/الإخراج (انظر [إزالة مكبرات الصوت](#)).
6. قم بإزالة محرك الأقراص الثابتة (انظر [إزالة محرك الأقراص الثابتة](#)).
7. قم بإزالة وحدة الذاكرة (انظر [إزالة وحدة الذاكرة](#)).
8. قم بإزالة دعامة مسند راحة اليد (انظر [إزالة دعامة مسند راحة اليد](#)).
9. افصل كابل لوحة LED عن موصل لوحة النظام.
01. قم بفتح المسامير اللولبية التي تثبت لوحة LED بالجزء السفلي من الكمبيوتر.
11. ارفع لوحة LED بعيداً عن الجزء السفلي من الكمبيوتر.



1	مسامير لولبية	2	لوحة LED
3	موصل لوحة النظام		

إعادة تركيب لوحة LED

1. اتبع الإجراءات الواردة في [قبل البدء](#).
2. ضع لوحة LED على الجزء السفلي من الكمبيوتر.

3. أعد تركيب المسمار اللولبي الذي يثبت لوحة LED بالجزء السفلي من الكمبيوتر.
4. قم بتوصيل كابل لوحة LED بموصل لوحة النظام.
5. أعد تركيب دعامة مسند راحة اليد (انظر [إعادة تركيب مسند راحة اليد](#)).
6. أعد تركيب وحدة الذاكرة (انظر [إعادة تركيب وحدة الذاكرة](#)).
7. أعد تركيب محرك الأقراص الثابتة (انظر [استبدال محرك الأقراص الثابتة](#)).
8. قم بتوصيل كابل مكبر الصوت بموصل كابل مكبر الصوت الموجود في لوحة الإدخال/الإخراج (انظر [إعادة تركيب مكبرات الصوت](#)).
9. أعد تركيب مسند راحة اليد (انظر [إعادة تركيب مسند راحة اليد](#)).
01. أعد تركيب لوحة المفاتيح (انظر [إعادة تركيب لوحة المفاتيح](#)).
11. أعد تركيب البطارية (انظر [إعادة تركيب البطارية](#)).

⚠ **تنبيه:** قبل تشغيل الكمبيوتر، أعد تركيب جميع المسمار اللولبية وتأكد من عدم بقاء أية مسمار لولبية مفكوكة داخل الكمبيوتر. قد يتسبب عدم القيام بذلك في إتلاف الكمبيوتر.

[رجوع إلى صفحة المحتويات](#)

وحدة الذاكرة

دليل الصيانة Dell™ Inspiron™ 11

- إزالة وحدة الذاكرة
- إعادة تركيب وحدة الذاكرة

⚠ تحذير: قبل أن تبدأ في التعامل مع الأجزاء الداخلية للكمبيوتر، يرجى قراءة معلومات السلامة الواردة مع الكمبيوتر. للحصول على معلومات إضافية حول أفضل ممارسات السلامة، راجع الصفحة الرئيسية للتوافق مع الإشعاعات التنظيمية على العنوان www.dell.com/regulatory_compliance.

⚠ تنبيه: لا يجب إجراء أية إصلاحات على الكمبيوتر إلا بواسطة فني خدمة معتمد. فلا يغطي الضمان أي تلف ناتج عن أعمال صيانة غير معتمدة من قبل Dell™.

⚠ تنبيه: لتجنب تفريغ الشحنات الإلكترونية، قم بعزل نفسك أرضياً باستخدام شريط مصمم خصيصاً بالعزل الأرضي أو لمس سطح معدني غير مطلي من وقت لآخر (كموصل موجود بالكمبيوتر الذي بحوزتك).

⚠ تنبيه: للمساعدة على منع إتلاف لوحة النظام، قم بإزالة البطارية الرئيسية (انظر [إزالة البطارية](#)) قبل التعامل مع الأجزاء الداخلية للكمبيوتر.

🔍 ملاحظة: يغطي ضمان الكمبيوتر الخاص بك وحدات الذاكرة المشتراة من Dell.

إزالة وحدة الذاكرة

1. اتبع الإجراءات الواردة في [قبل البدء](#).

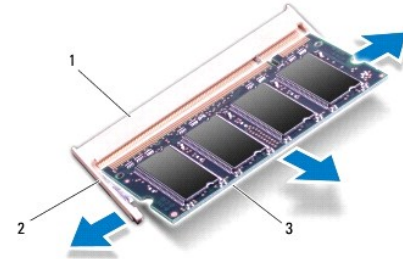
2. قم بإزالة البطارية (انظر [إزالة البطارية](#)).

3. قم بإزالة لوحة المفاتيح (انظر [إزالة لوحة المفاتيح](#)).

⚠ تنبيه: لتفادي إتلاف موصل وحدة الذاكرة، يرجى عدم استخدام أية أدوات لفصل مشابك تثبيت وحدة الذاكرة.

4. استخدم أطراف أصابعك لفصل مشابك التثبيت الموجودة على طرفي موصل وحدة الذاكرة بعناية حتى تبرز وحدة الذاكرة للخارج.

5. أخرج وحدة الذاكرة من الموصل الخاص بها.



1	موصل وحدة الذاكرة	2	مشابك تثبيت (2)
3	وحدة الذاكرة		

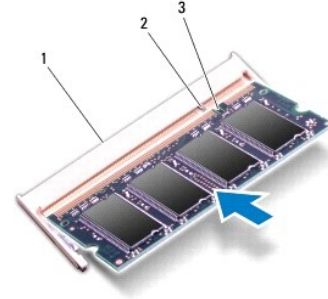
إعادة تركيب وحدة الذاكرة

1. اتبع الإجراءات الواردة في [قبل البدء](#).

2. قم بمحاذاة الفتحة الموجودة في وحدة الذاكرة مع اللسان الموجود في موصل وحدة الذاكرة.

3. ادفع وحدة الذاكرة بقوة داخل الفتحة بزاوية 45 درجة واضغط عليها لأسفل حتى يصدر صوت للدلالة على استقرارها في موضعها بإحكام. إذا لم تسمع صوت استقرار وحدة الذاكرة في موضعها، فقم بإزالتها وإعادة تركيبها.

ملاحظة: إذا لم تكن وحدة الذاكرة قد تم تركيبها بطريقة صحيحة، فقد لا يبدأ تشغيل الكمبيوتر.



1	موصل وحدة الذاكرة	2	لسان
3	قحة		

4. أعد تركيب لوحة المفاتيح (انظر إعادة تركيب لوحة المفاتيح).

5. أعد تركيب البطارية (انظر إعادة تركيب البطارية).

⚠ **تنبيه:** قبل تشغيل الكمبيوتر، أعد تركيب جميع المسامير اللولبية وتأكد من عدم بقاء أية مسامير لولبية مفكوكة داخل الكمبيوتر. قد يتسبب عدم القيام بذلك في إتلاف الكمبيوتر.

6. قم بتشغيل الكمبيوتر.

للتحقق من سعة وحدة الذاكرة التي تم تركيبها في الكمبيوتر، انقر فوق **Start (J)** **Help and Support** (التعليمات والدعم) **Dell System Information** (معلومات نظام Dell).

[رجوع إلى صفحة المحتويات](#)

بطاقة (بطاقات) Mini-Card اللاسلكية Dell™ Inspiron™ 11 دليل الصيانة

- بطاقة الشبكة اللاسلكية واسعة النطاق (WWAN)
- بطاقة الشبكة المحلية اللاسلكية (WLAN)

⚠ تحذير: قبل أن تبدأ في التعامل مع الأجزاء الداخلية للكمبيوتر، يرجى قراءة معلومات السلامة الواردة مع الكمبيوتر. للحصول على معلومات إضافية حول أفضل ممارسات السلامة، راجع الصفحة الرئيسية للتوافق مع الإشعارات التنظيمية على العنوان www.dell.com/regulatory_compliance.

⚠ تنبيه: لا يجب إجراء أية إصلاحات على الكمبيوتر إلا بواسطة فني خدمة معتمد. فلا يغطي الضمان أي تلف ناتج عن أعمال صيانة غير معتمدة من قبل Dell™.

⚠ تنبيه: لتجنب تفريغ الشحنات الإلكترونية، قم بعزل نفسك أرضياً باستخدام شريط مصمم خاص بالعزل الأرضي أو لمس سطح معدني غير مطلي من وقت لآخر (كموصل موجود بالكمبيوتر الذي بحوزتك).

⚠ تنبيه: للمساعدة على منع إتلاف لوحة النظام، قم بإزالة البطارية الرئيسية (انظر إزالة البطارية) قبل التعامل مع الأجزاء الداخلية للكمبيوتر.

🔍 ملاحظة: لا تتضمن Dell توافق بطاقات Mini-Card ولا تقدم الدعم لها إذا كانت من مصادر أخرى بخلاف Dell.

إذا كنت قد طلبت شراء بطاقة Mini-Card لاسلكية مع الكمبيوتر، فستكون هذه البطاقة قد تم تركيبها بالفعل.

يدعم الكمبيوتر الخاص بك فئتين لبطاقة Mini-Card - إحداها كاملة الحجم والأخرى متوسطة الحجم.

1 فتحة واحدة لبطاقة Mini-Card متوسطة الحجم - للشبكة المحلية اللاسلكية (WLAN)

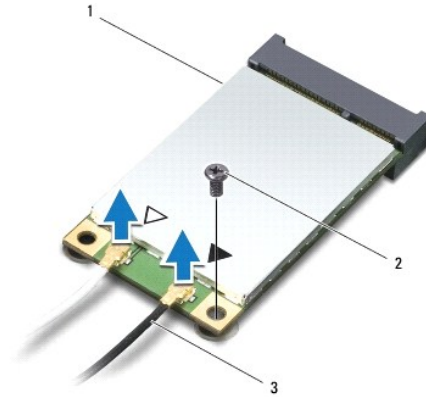
1 فتحة واحدة لبطاقة Mini-Card كاملة الحجم - للشبكة اللاسلكية واسعة النطاق (WWAN)

🔍 ملاحظة: بناءً على مواصفات الكمبيوتر وقت بيعه، قد لا تكون هناك بطاقة Mini-Card تم تركيبها في الفتحة المخصصة لهذا النوع من البطاقات.

بطاقة الشبكة اللاسلكية واسعة النطاق (WWAN)

إزالة بطاقة الشبكة اللاسلكية واسعة النطاق (WWAN)

1. اتبع الإجراءات الواردة في [فصل الدرع](#).
2. قم بإزالة البطارية (انظر إزالة البطارية).
3. قم بإزالة لوحة المفاتيح (انظر إزالة لوحة المفاتيح).
4. افصل كابلات الهوائي عن بطاقة الشبكة اللاسلكية واسعة النطاق (WWAN).

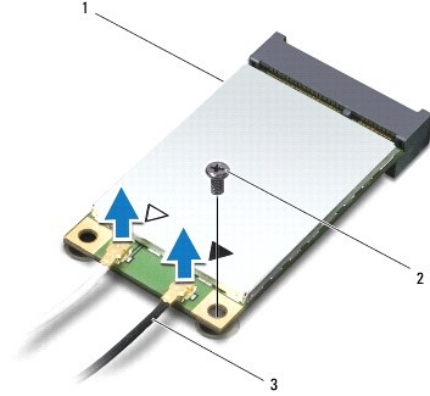


1	بطاقة الشبكة اللاسلكية واسعة النطاق (WWAN)	2	مسمار لولبي
3	كابلات الهوائي (2)		

5. قم بإزالة المسمار اللولبي الذي يثبت بطاقة الشبكة اللاسلكية واسعة النطاق (WWAN) في لوحة النظام.

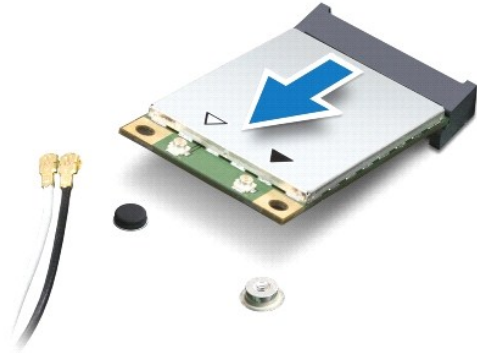
6. أخرج بطاقة الشبكة اللاسلكية واسعة النطاق (WWAN) من موصل لوحة النظام.

3. قم بإزالة لوحة المفاتيح (انظر [إزالة لوحة المفاتيح](#)).
4. قم بإزالة مسند راحة اليد (انظر [إزالة مسند راحة اليد](#)).
5. افصل كابل ميكروفون الصوت من الموصل الخاص به الموجود على لوحة الإدخال/الإخراج (انظر [إزالة ميكروفون الصوت](#)).
6. قم بإزالة محرك الأقراص الثابتة (انظر [إزالة محرك الأقراص الثابتة](#)).
7. قم بإزالة وحدة الذاكرة (انظر [إزالة وحدة الذاكرة](#)).
8. قم بإزالة دعامة مسند راحة اليد (انظر [إزالة دعامة مسند راحة اليد](#)).
9. افصل كابلات الهوائي من بطاقة الشبكة المحلية اللاسلكية (WLAN).



1	بطاقة الشبكة المحلية اللاسلكية (WLAN)	2	مسمار لولبي
3	كابلات الهوائي (2)		

01. قم بإزالة المسمار اللولبي الذي يثبت بطاقة الشبكة المحلية اللاسلكية (WLAN) بلوحة النظام.
11. ارفع بطاقة الشبكة المحلية اللاسلكية (WLAN) خارج موصل لوحة النظام.



⚠ تنبيه: عندما لا تكون بطاقة Mini-Card داخل الكمبيوتر، قم بتخزينها في غلاف واقٍ مضاد للكهرباء الإستاتيكية. للمزيد من المعلومات، انظر "الحماية من تفريغ الشحنات الإلكترونية" في معلومات السلامة الواردة مع الكمبيوتر الذي بحوزتك.

استبدال بطاقة الشبكة المحلية اللاسلكية (WLAN)

1. اتبع الإجراءات الواردة في [فصل البدء](#).
 2. أخرج بطاقة الشبكة المحلية اللاسلكية (WLAN) الجديدة من عبوتها.
- ⚠ تنبيه: اضغط بقوة وبشكل مسنن لدفع البطاقة حتى تستقر في موضعها بإحكام. إذا بالغت في استخدام القوة، فقد تتسبب في إتلاف الموصل.

3. أدخل بطاقة الشبكة المحلية اللاسلكية (WLAN) بزاوية 45 درجة في موصل لوحة النظام.
4. اضغط على الطرف الآخر من بطاقة الشبكة المحلية اللاسلكية (WLAN) لأسفل على لوحة النظام.
5. أعد تركيب المسامير اللولبية الذي يثبت بطاقة الشبكة المحلية اللاسلكية (WLAN) بلوحة النظام.
6. قم بتوصيل كابلات الهوائي المناسبة ببطاقة الشبكة المحلية اللاسلكية (WLAN) التي تقوم بتثبيتها. يوضح الجدول التالي نظام ألوان كابلات الهوائي لبطاقة الشبكة المحلية اللاسلكية (WLAN) التي يدعمها الكمبيوتر الذي بحوزتك.

الموصلات الموجودة على بطاقة Mini-Card	نظام ألوان كابلات الهوائي
شبكة WLAN (كابلان للهوائي)	
شبكة WLAN الرئيسية (المتلث الأبيض)	أبيض
شبكة WLAN الإضافية (المتلث الأسود)	أسود

7. أعد تركيب دعامة مسند راحة اليد (انظر [إعادة تركيب مسند راحة اليد](#)).
8. أعد تركيب وحدة الذاكرة (انظر [إعادة تركيب وحدة الذاكرة](#)).
9. أعد تركيب محرك الأقراص الثابتة (انظر [استبدال محرك الأقراص الثابتة](#)).
01. قم بتوصيل كابل مكبر الصوت بالموصل الخاص به على لوحة الإدخال/الإخراج (انظر [إعادة تركيب مكبرات الصوت](#)).
11. أعد تركيب مسند راحة اليد (انظر [إعادة تركيب مسند راحة اليد](#)).
21. أعد تركيب لوحة المفاتيح (انظر [إعادة تركيب لوحة المفاتيح](#)).
31. أعد تركيب البطارية (انظر [إعادة تركيب البطارية](#)).

⚠ تنبيه: قبل تشغيل الكمبيوتر، أعد تركيب جميع المسامير اللولبية وتأكد من عدم بقاء أية مسامير لولبية مفكوكة داخل الكمبيوتر. قد يتسبب عدم القيام بذلك في إتلاف الكمبيوتر.

41. قم بتثبيت برامج التشغيل والأدوات المساعدة للكمبيوتر حسب الحاجة. لمزيد من المعلومات، انظر [Dell | FindIt](#).

📌 ملاحظة: إذا كنت تقوم بتثبيت بطاقة اتصال من مصدر آخر بخلاف Dell، فيتعين عليك تثبيت برامج التشغيل والأدوات المساعدة المناسبة لهذه البطاقة. للحصول على مزيد من المعلومات العامة الخاصة ببرامج التشغيل، انظر [Dell | FindIt](#).

[رجوع إلى صفحة المحتويات](#)

مسند راحة اليد

دليل الصيانة Dell™ Inspiron™ 11

- 1 إزالة مسند راحة اليد
- 2 إعادة تركيب مسند راحة اليد

⚠ تحذير: قبل أن تبدأ في التعامل مع الأجزاء الداخلية للكمبيوتر، يرجى قراءة معلومات السلامة الواردة مع الكمبيوتر. للحصول على معلومات إضافية حول أفضل ممارسات السلامة، راجع الصفحة الرئيسية للتوافق مع الإشعارات التنظيمية على العنوان www.dell.com/regulatory_compliance.

⚠ تنبيه: لا يجب إجراء أية إصلاحات على الكمبيوتر إلا بواسطة فني خدمة معتمد. فلا يغطي الضمان أي تلف ناتج عن أعمال صيانة غير معتمدة من قبل Dell™.

⚠ تنبيه: لتجنب تفريغ الشحنات الإلكترونية واستاتيكية، قم بعزل نفسك أرضياً باستخدام شريط مصمم خصيصاً بالعزل الأرضي أو لمس سطح معدني غير مطلي من وقت لآخر (كموصل موجود بالكمبيوتر الذي بحوزتك).

⚠ تنبيه: للمساعدة على منع إتلاف لوحة النظام، قم بإزالة البطارية الرئيسية (انظر [إزالة البطارية](#)) قبل التعامل مع الأجزاء الداخلية للكمبيوتر.

إزالة مسند راحة اليد

1. اتبع الإجراءات الواردة في [قبل البدء](#).
2. قم بإزالة البطارية (انظر [إزالة البطارية](#)).
3. قم بإزالة المسمارين اللولبيين اللذين يثبتان مسند راحة اليد بالجزء السفلي من الكمبيوتر.

⚠ تنبيه: أفضل مسند راحة اليد عن الدعامة المخصصة له بحرص لتجنب تعرض مسند راحة اليد للتلف.



4. اقلب الكمبيوتر وبدءاً من الجانب الأيمن أو الأيسر لمسند راحة اليد، استعن بأصابعك أو مفك مسنوي الحافة لفصل مسند راحة اليد عن الدعامة المخصصة له.



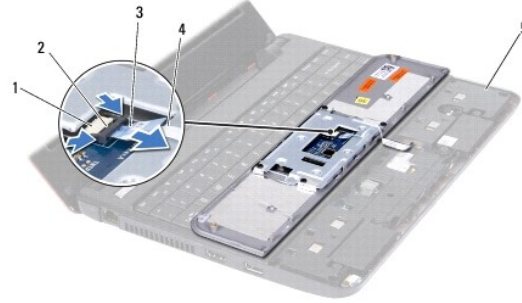
1 مسند راحة اليد

5. اقلب مسند راحة اليد فوق لوحة المفاتيح للوصول إلى موصل كابل لوحة المفاتيح.

6. قم بتحرير مزلاج الموصل الذي يثبت كابل لوحة اللمس.

7. اجذب لسان السحب الموجود على كابل لوحة اللمس لفصل هذا الكابل عن الموصل الخاص به.

8. ارفع مسند راحة اليد خارج الكمبيوتر.



1	موصل كابل لوحة اللمس	2	مزلاج الموصل
3	لسان السحب	4	كابل لوحة اللمس
5	دعامة مسند راحة اليد		

إعادة تركيب مسند راحة اليد

1. اتبع الإجراءات الواردة في [فصل البدء](#).

2. ادفع كابل لوحة اللمس داخل الموصل الخاص به. ادفع مزلاج الموصل برفق للخلف لتثبيت كابل لوحة اللمس بالموصل الخاص به.

3. قم بمحاذاة مسند راحة اليد مع الدعامة المخصصة له وادفعه برفق ليستقر في موضعه بإحكام.

4. اقلب الكمبيوتر وأعد تركيب المسامير اللولبية اللذين يثبتان مسند راحة اليد بالجزء السفلي من الكمبيوتر.

5. أعد تركيب البطارية (انظر [إعادة تركيب البطارية](#)).

⚠ تنبيه: قبل تشغيل الكمبيوتر، أعد تركيب جميع المسامير اللولبية وتأكد من عدم بقاء أية مسامير لولبية مفكوكة داخل الكمبيوتر. قد يتسبب عدم القيام بذلك في إتلاف الكمبيوتر.

[رجوع إلى صفحة المحتويات](#)

دعامة مسند راحة اليد

دليل الصيانة Dell™ Inspiron™ 11

إزالة دعامة مسند راحة اليد

إعادة تركيب مسند راحة اليد

⚠ تحذير: قبل أن تبدأ في التعامل مع الأجزاء الداخلية للكمبيوتر، يرجى قراءة معلومات السلامة الواردة مع الكمبيوتر. للحصول على معلومات إضافية حول أفضل ممارسات السلامة، راجع الصفحة الرئيسية للتوافق مع الإشعارات التنظيمية على العنوان www.dell.com/regulatory_compliance.

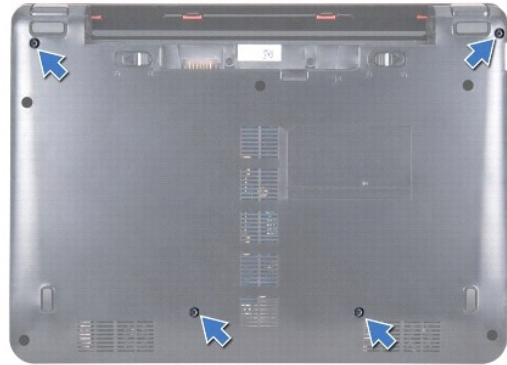
⚠ تنبيه: لا يجب إجراء أية إصلاحات على الكمبيوتر إلا بواسطة فني خدمة معتمد. فلا يغطي الضمان أي تلف ناتج عن أعمال صيانة غير معتمدة من قبل Dell™.

⚠ تنبيه: لتجنب تفريغ الشحنات الإلكترونية، قم بعزل نفسك أرضياً باستخدام شريط مصمم خصيصاً بالعزل الأرضي أو لمس سطح معدني غير مطلي من وقت لآخر (كموصل موجود بالكمبيوتر الذي بحوزتك).

⚠ تنبيه: للمساعدة على منع إتلاف لوحة النظام، قم بإزالة البطارية الرئيسية (انظر [إزالة البطارية](#)) قبل التعامل مع الأجزاء الداخلية للكمبيوتر.

إزالة دعامة مسند راحة اليد

1. اتبع الإجراءات الواردة في [قبل البدء](#).
2. قم بإزالة البطارية (انظر [إزالة البطارية](#)).
3. قم بإزالة لوحة المفاتيح (انظر [إزالة لوحة المفاتيح](#)).
4. قم بإزالة مسند راحة اليد (انظر [إزالة مسند راحة اليد](#)).
5. قم بإزالة مكبرات الصوت (انظر [إزالة مكبرات الصوت](#)).
6. قم بإزالة محرك الأقراص الثابتة (انظر [إزالة محرك الأقراص الثابتة](#)).
7. اقلب الكمبيوتر وقم بفك المسامير الاربعة من الجزء السفلي للكمبيوتر.



8. اقلب الكمبيوتر ليعود إلى وضعه الصحيح وافتح الشاشة، ثم قم بفك المسامير الاربعة التي تثبت دعامة مسند راحة اليد بالجزء السفلي من الكمبيوتر.

9. افصل كابل زر الطاقة عن موصل لوحة النظام.



1	كابل زر الطاقة	2	مسامير لولبية (4)
3	دعامة مسند راحة اليد		

01. ارفع دعامة مسند راحة اليد بعيدًا عن الجزء السفلي من الكمبيوتر.

إعادة تركيب مسند راحة اليد

1. اتبع الإجراءات الواردة في [قبل البدء](#).
2. ضع دعامة مسند راحة اليد على الجزء السفلي من الكمبيوتر.
3. أعد تركيب المسامير اللولبية الأربعة التي تثبت دعامة مسند راحة اليد في الجزء السفلي من الكمبيوتر.
4. قم بتوصيل كابل زر الطاقة بموصل لوحة النظام.
5. اقلب الكمبيوتر وأعد تركيب المسامير اللولبية الأربعة التي تثبت دعامة مسند راحة اليد في الجزء السفلي من الكمبيوتر.
6. أعد تركيب محرك الأقراص الثابتة (انظر [استبدال محرك الأقراص الثابتة](#)).
7. أعد تركيب مكبرات الصوت (انظر [إعادة تركيب مكبرات الصوت](#)).
8. أعد تركيب مسند راحة اليد (انظر [إعادة تركيب مسند راحة اليد](#)).
9. أعد تركيب لوحة المفاتيح (انظر [إعادة تركيب لوحة المفاتيح](#)).
01. أعد تركيب البطارية (انظر [إعادة تركيب البطارية](#)).

⚠ تنبيه: قبل تشغيل الكمبيوتر، أعد تركيب كل المسامير اللولبية وتأكد من عدم وجود أية مسامير لولبية مفكوكة داخل الكمبيوتر. قد يتسبب عدم القيام بذلك في إتلاف الكمبيوتر.

[رجوع إلى صفحة المحتويات](#)

البطارية

دليل الصيانة™ 11 Inspiron™ Dell

● إزالة البطارية

● إعادة تركيب البطارية

⚠ تحذير: قبل أن تبدأ في التعامل مع الأجزاء الداخلية للكمبيوتر، يرجى قراءة معلومات السلامة الواردة مع الكمبيوتر. للحصول على معلومات إضافية حول أفضل ممارسات السلامة، راجع الصفحة الرئيسية للتوافق مع الإشعارات التنظيمية على العنوان www.dell.com/regulatory_compliance.

△ تنبيه: لا يجب إجراء أية إصلاحات على الكمبيوتر إلا بواسطة فني خدمة معتمد. فلا يغطي الضمان أي تلف ناتج عن أعمال صيانة غير معتمدة من قبل Dell™.

△ تنبيه: لتجنب تفريغ الشحنات الإلكترونية، قم بعزل نفسك أرضياً باستخدام شريط مصمم خصيصاً بالعزل الأرضي أو لمس سطح معدني غير مطلي من وقت لآخر (كموصل موجود بالكمبيوتر الذي بحوزتك).

△ تنبيه: للمساعدة على منع إتلاف لوحة النظام، يتعين عليك إزالة البطارية من الحاوية المخصصة لها قبل البدء في التعامل مع الأجزاء الداخلية للكمبيوتر.

إزالة البطارية

1. اتبع الإجراءات الواردة في [قيل البدء](#).

2. اقلب الكمبيوتر.

3. حرك مزلاج قفل البطارية ومزلاج تحرير البطارية إلى وضع إلغاء القفل.

4. اجنب البطارية لأعلى وأخرجها من الحاوية المخصصة لها.



1	مزلاج تحرير البطارية	2	البطارية
3	مزلاج قفل البطارية		

إعادة تركيب البطارية

△ تنبيه: لتفادي إلحاق التلف بالكمبيوتر، لا تستخدم إلا البطارية المصممة خصيصاً لهذا الطراز من أجهزة كمبيوتر Dell. بالتحديد، فلا تستخدم بطاريات مصممة لأجهزة كمبيوتر أخرى من Dell.

1. اتبع الإجراءات الواردة في [قيل البدء](#).

2. قم بمحاذاة الفتحات الموجودة على البطارية مع الألسنة الموجودة في حاوية البطارية.

3. ادفع البطارية حتى تستقر في مكانها.

4. حرك مزلاج قفل البطارية إلى وضع القفل.

البطارية الخلية المصغرة

دليل الصيانة Dell™ Inspiron™ 11

- 1 إزالة البطارية الخلية المصغرة
- 2 إعادة تركيب البطارية الخلية المصغرة

⚠ تحذير: قبل أن تبدأ في التعامل مع الأجزاء الداخلية للكمبيوتر، يرجى قراءة معلومات السلامة الواردة مع الكمبيوتر. للحصول على معلومات إضافية حول أفضل ممارسات السلامة، راجع الصفحة الرئيسية للتوافق مع الإشعاعات التنظيمية على العنوان www.dell.com/regulatory_compliance.

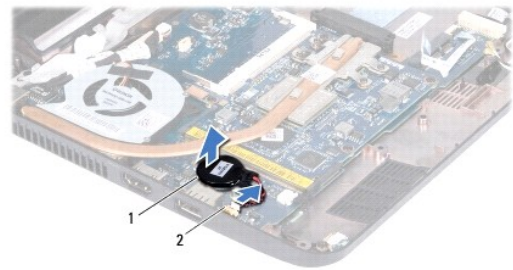
⚠ تنبيه: لا يجب إجراء أية إصلاحات على الكمبيوتر إلا بواسطة فني خدمة معتمد. فلا يغطي الضمان أي تلف ناتج عن أعمال صيانة غير معتمدة من قبل Dell™.

⚠ تنبيه: لتجنب تفريغ الشحنات الإلكترونية واستاتيكية، قم بعزل نفسك أرضياً باستخدام شريط مصمم خصيصاً بالعزل الأرضي أو لمس سطح معدني غير مطلي من وقت لآخر (كموصل موجود بالكمبيوتر الذي بحوزتك).

⚠ تنبيه: للمساعدة على منع إتلاف لوحة النظام، قم بإزالة البطارية الرئيسية (انظر [إزالة البطارية](#)) قبل التعامل مع الأجزاء الداخلية للكمبيوتر.

إزالة البطارية الخلية المصغرة

1. اتبع الإجراءات الواردة في [فصل البطارية](#).
2. قم بإزالة البطارية (انظر [إزالة البطارية](#)).
3. قم بإزالة لوحة المفاتيح (انظر [إزالة لوحة المفاتيح](#)).
4. قم بإزالة مسند راحة اليد (انظر [إزالة مسند راحة اليد](#)).
5. افصل كابل ميكروفون الصوت من الموصل الخاص به والموجود على لوحة الإدخال/الإخراج (انظر [إزالة ميكروفون الصوت](#)).
6. قم بإزالة محرك الأقراص الثابتة (انظر [إزالة محرك الأقراص الثابتة](#)).
7. قم بإزالة وحدة الذاكرة (انظر [إزالة وحدة الذاكرة](#)).
8. قم بإزالة دعامة مسند راحة اليد (انظر [إزالة دعامة مسند راحة اليد](#)).
9. قم بإزالة بطاقة Bluetooth (انظر [إزالة بطاقة Bluetooth](#)).
10. افصل كابل البطارية الخلية المصغرة من موصل لوحة النظام.
11. تم تثبيت البطارية الخلية المصغرة بلوحة النظام. باستخدام أداة كتابة بلاستيكية، ارفع البطارية الخلية المصغرة خارج لوحة النظام.



بطارية خلية مصغرة	2	موصل لوحة النظام
-------------------	---	------------------

إعادة تركيب البطارية الخلية المصغرة

1. اتبع الإجراءات الواردة في [فصل البطارية](#).
2. استخدم المصق الموجود على البطارية الخلية المصغرة والصفحة على لوحة النظام.

3. قم بتوصيل كابل البطارية الخلوية المصغرة بموصل لوحة النظام.
4. أعد تركيب بطاقة Bluetooth (انظر [إعادة تركيب بطاقة Bluetooth](#)).
5. أعد تركيب دعامة مسند راحة اليد (انظر [إعادة تركيب مسند راحة اليد](#)).
6. أعد تركيب وحدة الذاكرة (انظر [إعادة تركيب وحدة الذاكرة](#)).
7. أعد تركيب محرك الأقراص الثابتة (انظر [استبدال محرك الأقراص الثابتة](#)).
8. قم بتوصيل كابل مكبر الصوت بالموصل الخاص به على لوحة الإخراج (انظر [إعادة تركيب مكبرات الصوت](#)).
9. أعد تركيب مسند راحة اليد (انظر [إعادة تركيب مسند راحة اليد](#)).
01. أعد تركيب لوحة المفاتيح (انظر [إعادة تركيب لوحة المفاتيح](#)).
11. أعد تركيب البطارية (انظر [إعادة تركيب البطارية](#)).

⚠ **تنبيه:** قبل تشغيل الكمبيوتر، أعد تركيب جميع المسامير اللولبية وتأكد من عدم بقاء أية مسامير لولبية مفكوكة داخل الكمبيوتر. قد يتسبب عدم القيام بذلك في إتلاف الكمبيوتر.

[رجوع إلى صفحة المحتويات](#)

لوحة الإدخال والإخراج

دليل الصيانة Dell™ Inspiron™ 11

- إزالة لوحة الإدخال والإخراج
- إعادة تركيب لوحة الإدخال والإخراج

⚠ تحذير: قبل أن تبدأ في التعامل مع الأجزاء الداخلية للكمبيوتر، يرجى قراءة معلومات السلامة الواردة مع الكمبيوتر. للحصول على معلومات إضافية حول أفضل ممارسات السلامة، راجع الصفحة الرئيسية للتوافق مع الإشعاعات التنظيمية على العنوان www.dell.com/regulatory_compliance.

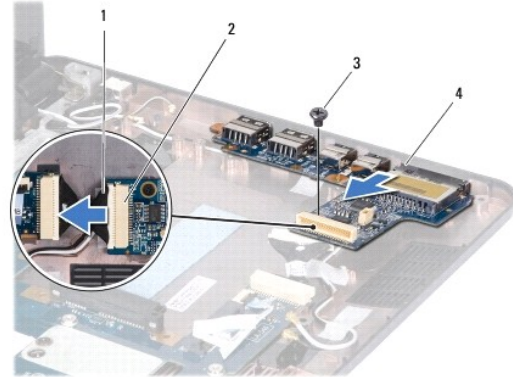
△ تنبيه: لا يجب إجراء أية إصلاحات على الكمبيوتر إلا بواسطة فني خدمة معتمد. فلا يغطي الضمان أي تلف ناتج عن أعمال صيانة غير معتمدة من قبل Dell™.

△ تنبيه: لتجنب تفريغ الشحنات الإلكترونية، قم بعزل نفسك أرضياً باستخدام شريط مصمم خصيصاً بالعزل الأرضي أو لمس سطح معدني غير مطلي من وقت لآخر (كموصل موجود بالكمبيوتر الذي بحوزتك).

△ تنبيه: للمساعدة على منع إتلاف لوحة النظام، قم بإزالة البطارية الرئيسية (انظر [إزالة البطارية](#)) قبل التعامل مع الأجزاء الداخلية للكمبيوتر.

إزالة لوحة الإدخال والإخراج

1. اتبع الإجراءات الواردة في [قبل البدء](#).
2. قم بإزالة البطارية (انظر [إزالة البطارية](#)).
3. قم بإزالة لوحة المفاتيح (انظر [إزالة لوحة المفاتيح](#)).
4. قم بإزالة مسند راحة اليد (انظر [إزالة مسند راحة اليد](#)).
5. افصل كابل ميكروفون الصوت من الموصل الخاص به والموجود على لوحة الإدخال/الإخراج (انظر [إزالة ميكروفون الصوت](#)).
6. قم بإزالة محرك الأقراص الثابتة (انظر [إزالة محرك الأقراص الثابتة](#)).
7. قم بإزالة وحدة الذاكرة (انظر [إزالة وحدة الذاكرة](#)).
8. قم بإزالة دعامة مسند راحة اليد (انظر [إزالة دعامة مسند راحة اليد](#)).



1	كابل لوحة الإدخال/الإخراج	2	موصل كابل لوحة الإدخال والإخراج
3	مسمار لولبي	4	لوحة الإدخال والإخراج

9. قم بترك المسمار اللولبي الذي يثبت لوحة الإدخال/الإخراج بقاعدة الكمبيوتر.

01. افصل كابل لوحة الإدخال/الإخراج عن الموصل الخاص به.

11. ارفع لوحة الإدخال/الإخراج عن الجزء السفلي من الكمبيوتر.

إعادة تركيب لوحة الإدخال والإخراج

1. اتبع الإجراءات الواردة في [قبل البدء](#).
2. قم بفحص الموصلات الموجودة على لوحة الإدخال/الإخراج مع الفتحات الموجودة على الجزء السفلي من الكمبيوتر.
3. أعد تركيب المسامير اللولبية التي تثبيت لوحة الإدخال/الإخراج بالجزء السفلي من الكمبيوتر.
4. قم بتوصيل كابل لوحة الإدخال/الإخراج بالموصل الخاص به.
5. أعد تركيب دعامة مسند راحة اليد ([انظر إعادة تركيب مسند راحة اليد](#)).
6. أعد تركيب وحدة الذاكرة ([انظر إعادة تركيب وحدة الذاكرة](#)).
7. أعد تركيب محرك الأقراص الثابتة ([انظر استبدال محرك الأقراص الثابتة](#)).
8. قم بتوصيل كابل مكبر الصوت بموصل كابل الصوت الموجود على لوحة الإدخال/الإخراج ([انظر إعادة تركيب مكبرات الصوت](#)).
9. أعد تركيب مسند راحة اليد ([انظر إعادة تركيب مسند راحة اليد](#)).
01. أعد تركيب لوحة المفاتيح ([انظر إعادة تركيب لوحة المفاتيح](#)).
11. أعد تركيب البطارية ([انظر إعادة تركيب البطارية](#)).

⚠ **تنبيه:** قبل تشغيل الكمبيوتر، أعد تركيب جميع المسامير اللولبية وتأكد من عدم بقاء أية مسامير لولبية مفكوكة داخل الكمبيوتر. قد يتسبب عدم القيام بذلك في إتلاف الكمبيوتر.

[رجوع إلى صفحة المحتويات](#)

مكبرات الصوت

دليل الصيانة Dell™ Inspiron™ 11

[إزالة مكبرات الصوت](#)

[إعادة تركيب مكبرات الصوت](#)

⚠ تحذير: قبل أن تبدأ في التعامل مع الأجزاء الداخلية للكمبيوتر، يرجى قراءة معلومات السلامة الواردة مع الكمبيوتر. للحصول على معلومات إضافية حول أفضل ممارسات السلامة، راجع الصفحة الرئيسية للتوافق مع الإشعاعات التنظيمية على العنوان www.dell.com/regulatory_compliance.

⚠ تنبيه: لا يجب إجراء أية إصلاحات على الكمبيوتر إلا بواسطة فني خدمة معتمد. فلا يغطي الضمان أي تلف ناتج عن أعمال صيانة غير معتمدة من قبل Dell™.

⚠ تنبيه: لتجنب تفريغ الشحنات الإلكترونية، قم بعزل نفسك أرضياً باستخدام شريط مصمم خصيصاً بالعزل الأرضي أو لمس سطح معدني غير مطلي من وقت لآخر (كموصل موجود بالكمبيوتر الذي بحوزتك).

⚠ تنبيه: للمساعدة على منع إتلاف لوحة النظام، قم بإزالة البطارية الرئيسية (انظر [إزالة البطارية](#)) قبل التعامل مع الأجزاء الداخلية للكمبيوتر.

إزالة مكبرات الصوت

1. اتبع الإجراءات الواردة في [قبل البدء](#).
2. قم بإزالة البطارية (انظر [إزالة البطارية](#)).
3. قم بإزالة مسند راحة اليد (انظر [إزالة مسند راحة اليد](#)).
4. افصل كابل مكبر الصوت من موصل كابل مكبر الصوت الموجود في لوحة الإدخال/الإخراج.
5. لاحظ اتجاه الكابلات وقم بإخراجها بحذر من مسارات التوجيه الخاصة بها.
6. أعد تركيب المسامير اللولبية الأربعة (مسماران في كل جانب) التي تثبت مكبرات الصوت بدعم مسند راحة اليد.



1	مسامير لولبية (4)	2	دعم مسند راحة اليد
3	مكبرات صوت (2)	4	موصل كابل مكبر الصوت

7. ارفع مكبرات الصوت خارج دعم مسند راحة اليد.

إعادة تركيب مكبرات الصوت

1. اتبع الإجراءات الواردة في [قبل البدء](#).
2. ضع مكبرات الصوت على دعم مسند راحة اليد.
3. أعد تركيب المسامير اللولبية الأربعة (مسماران في كل جانب) التي تثبت مكبرات الصوت بدعم مسند راحة اليد.
4. قم بتوجيه كابل مكبر الصوت عبر مسارات التوجيه.
5. قم بتوصيل كابل مكبر الصوت بالموصل الخاص به على لوحة الإدخال/الإخراج.

6. أعد تركيب مسند راحة اليد (انظر إعادة تركيب مسند راحة اليد).

7. أعد تركيب البطارية (انظر إعادة تركيب البطارية).

⚠ تنبيه: قبل تشغيل الكمبيوتر، أعد تركيب جميع المسامير اللولبية وتأكد من عدم بقاء أية مسامير لولبية مفلوكة داخل الكمبيوتر. قد يتسبب عدم القيام بذلك في إتلاف الكمبيوتر.

[رجوع إلى صفحة المحتويات](#)

لوحة النظام

دليل الصيانة Dell™ Inspiron™ 11

- إزالة لوحة النظام
- استبدال لوحة النظام
- ضبط ترتيب لوحة المفاتيح

تحذير: قبل أن تبدأ في التعامل مع الأجزاء الداخلية للكمبيوتر، يرجى قراءة معلومات السلامة الواردة مع الكمبيوتر. للحصول على معلومات إضافية حول أفضل ممارسات السلامة، راجع الصفحة الرئيسية للتوافق مع الإشعارات التنظيمية على العنوان www.dell.com/regulatory_compliance.

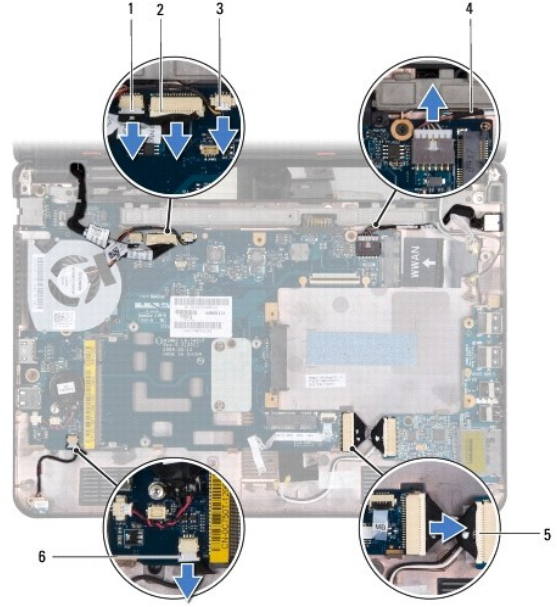
تنبيه: لا يجب إجراء أية إصلاحات على الكمبيوتر إلا بواسطة فني خدمة معتمد. فلا يغطي الضمان أي تلف ناتج عن أعمال صيانة غير معتمدة من قبل Dell™.

تنبيه: لتجنب تفريغ الشحنات الإلكترونية واستاتيكية، قم بعزل نفسك أرضياً باستخدام شريط معصم خاص بالعزل الأرضي أو لمس سطح معدني غير مطلي من وقت لآخر (كموصل موجود بالكمبيوتر الذي يحوزتلك).

تنبيه: للمساعدة على منع إتلاف لوحة النظام، قم بإزالة البطارية الرئيسية (انظر [إزالة البطارية](#)) قبل التعامل مع الأجزاء الداخلية للكمبيوتر.

إزالة لوحة النظام

1. اتبع الإجراءات الواردة في [قبل البدء](#).
2. قم بإزالة البطارية (انظر [إزالة البطارية](#)).
3. قم بإزالة لوحة المفاتيح (انظر [إزالة لوحة المفاتيح](#)).
4. قم بإزالة مسند راحة اليد (انظر [إزالة مسند راحة اليد](#)).
5. افصل كابل مكبر الصوت عن الموصل الخاص به والموجود على لوحة الإدخال/الإخراج (انظر [إزالة مكبرات الصوت](#)).
6. قم بإزالة محرك الأقراص الثابتة (انظر [إزالة محرك الأقراص الثابتة](#)).
7. قم بإزالة وحدة الذاكرة (انظر [إزالة وحدة الذاكرة](#)).
8. قم بإزالة دعامة مسند راحة اليد (انظر [إزالة دعامة مسند راحة اليد](#)).
9. قم بإزالة بطاقة Bluetooth (انظر [إزالة بطاقة Bluetooth](#)).
01. قم بإزالة بطاقة الشبكة اللاسلكية واسعة النطاق (WWAN)، إذا كانت موجودة (انظر [إزالة بطاقة الشبكة اللاسلكية واسعة النطاق \(WWAN\)](#)).
11. قم بإزالة بطاقة شبكة الاتصال المحلية اللاسلكية (WLAN)، إذا كانت موجودة (انظر [إزالة بطاقة الشبكة المحلية اللاسلكية \(WLAN\)](#)).
21. قم بإزالة وحدة امتصاص حرارة المعالج (انظر [إزالة وحدة امتصاص حرارة المعالج](#)).
31. قم بإزالة لوحة الذاكرة والمعالج (انظر [إزالة لوحة الذاكرة والمعالج](#)).
41. افصل كابل الشاشة وكابل الكاميرا وكابل مروحة المعالج وكابل موصل مهبط التيار المتردد وكابل لوحة الإدخال/الإخراج وكابل لوحة LED عن موصلات لوحة النظام.



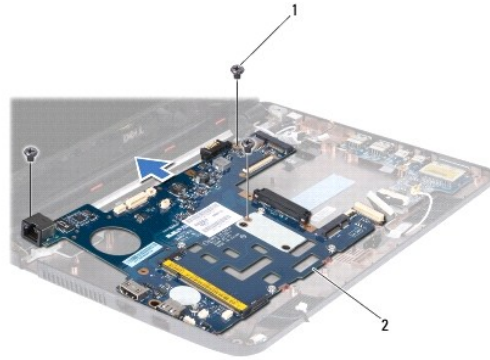
1	موصل كابل الكاميرا	2	موصل كابل الشاشة
3	موصل كابل مروحة المعالج	4	كابل موصل مهبط التيار المتردد
5	موصل كابل لوحة الإخخال والإخراج	6	موصل كابل لوحة LED

51. قم بإزالة مروحة المعالج (انظر إلى [إزالة مروحة المعالج](#)).

61. قم بإزالة البطارية الخلفية المصغرة (انظر إلى [إزالة البطارية الخلفية المصغرة](#)).

71. قم بفك المسامير اللولبية الثلاثة التي تثبت لوحة النظام بالجزء السفلي من الكمبيوتر.

81. ارفع لوحة النظام خارج الجزء السفلي من الكمبيوتر.



1	مسامير لولبية (3)	2	لوحة النظام
---	-------------------	---	-------------

استبدال لوحة النظام

1. اتبع الإجراءات الواردة في [قبل البدء](#).

2. ضع لوحة النظام على الجزء السفلي من الكمبيوتر.

3. أعد تركيب المسامير اللولبية الثلاثة التي تثبت لوحة النظام بالجزء السفلي من الكمبيوتر.

4. أعد تركيب مروحة المعالج (انظر إلى [إعادة تركيب مروحة المعالج](#)).

5. قم بتوصيل كابل الشاشة وكابل الكاميرا وكابل مروحة المعالج وكابل موصل مهبطي التيار المتردد وكابل لوحة الإدخال/الإخراج وكابل لوحة LED بموصلات لوحة النظام.
6. أعد تركيب بطاقة شبكة الاتصال المحلية اللاسلكية (WLAN)، إذا كانت موجودة (انظر [استبدال بطاقة الشبكة المحلية اللاسلكية \(WLAN\)](#)).
7. أعد تركيب بطاقة الشبكة اللاسلكية واسعة النطاق (WWAN)، إذا كانت موجودة (انظر [استبدال بطاقة الشبكة اللاسلكية واسعة النطاق \(WWAN\)](#)).
8. أعد تركيب لوحة الذاكرة والمعالج (انظر [إعادة تركيب لوحة الذاكرة والمعالج](#)).
9. أعد تركيب وحدة امتصاص حرارة المعالج (انظر [استبدال وحدة امتصاص حرارة المعالج](#)).
01. أعد تركيب البطارية الخلية المصغرة (انظر [إعادة تركيب البطارية الخلية المصغرة](#)).
11. أعد تركيب بطاقة Bluetooth (انظر [إعادة تركيب بطاقة Bluetooth](#)).
21. أعد تركيب دعامة مسند راحة اليد (انظر [إعادة تركيب مسند راحة اليد](#)).
31. أعد تركيب وحدة الذاكرة (انظر [إعادة تركيب وحدة الذاكرة](#)).
41. أعد تركيب محرك الأقراص الثابتة (انظر [استبدال محرك الأقراص الثابتة](#)).
51. قم بتوصيل كابل مكبر الصوت بالموصل الخاص به على لوحة الإدخال/الإخراج (انظر [إعادة تركيب مكبرات الصوت](#)).
61. أعد تركيب مسند راحة اليد (انظر [إعادة تركيب مسند راحة اليد](#)).
71. أعد تركيب لوحة المفاتيح (انظر [إعادة تركيب لوحة المفاتيح](#)).
81. أعد تركيب البطارية (انظر [إعادة تركيب البطارية](#)).

⚠ **تنبيه:** قبل تشغيل الكمبيوتر، أعد تركيب جميع المسامير اللولبية وتأكد من عدم بقاء أية مسامير لولبية مفكوكة داخل الكمبيوتر. قد يتسبب عدم القيام بذلك في إتلاف الكمبيوتر.

91. قم بتشغيل الكمبيوتر.

🔍 **ملاحظة:** بعد استبدال لوحة النظام، أدخل رقم الصيانة الخاص بالكمبيوتر في نظام الإدخال والإخراج الأساسي (BIOS) الخاص بلوحة النظام البديلة.

02. أدخل رقم الصيانة. إذا كنت بحاجة لمساعدة في إدخال رقم الصيانة، فاقصم بشركة Dell، راجع "الاتصال بشركة Dell" في [Dell Support](#).

12. قد يختلف ترتيب لوحة المفاتيح بعد استبدال لوحة النظام. لضبط ترتيب لوحة المفاتيح وفقا لذلك، انظر [ضبط ترتيب لوحة المفاتيح](#).

ضبط ترتيب لوحة المفاتيح

1. أوقف تشغيل الكمبيوتر (انظر [إيقاف تشغيل الكمبيوتر](#)).
2. إذا كان الكمبيوتر متصلا بمهبطي التيار المتردد، فافصل هذا المهبط عن الكمبيوتر.
3. اضغط مع الاستمرار على مجموعة المفاتيح التالية للحصول على ترتيب لوحة المفاتيح المطلوب:
 - o جمع الدول باستثناء البرازيل: <Fn><S>
 - o البرازيل فقط: <Fn><E>
4. قم بتوصيل مهبطي التيار المتردد بالكمبيوتر، ثم قم بتوصيله بماخذ تيار كهربائي بالحائط أو جهاز واثق من الارتفاع المفاجئ لشدة التيار.
5. حرر مجموعة المفاتيح.

[رجوع إلى صفحة المحتويات](#)

